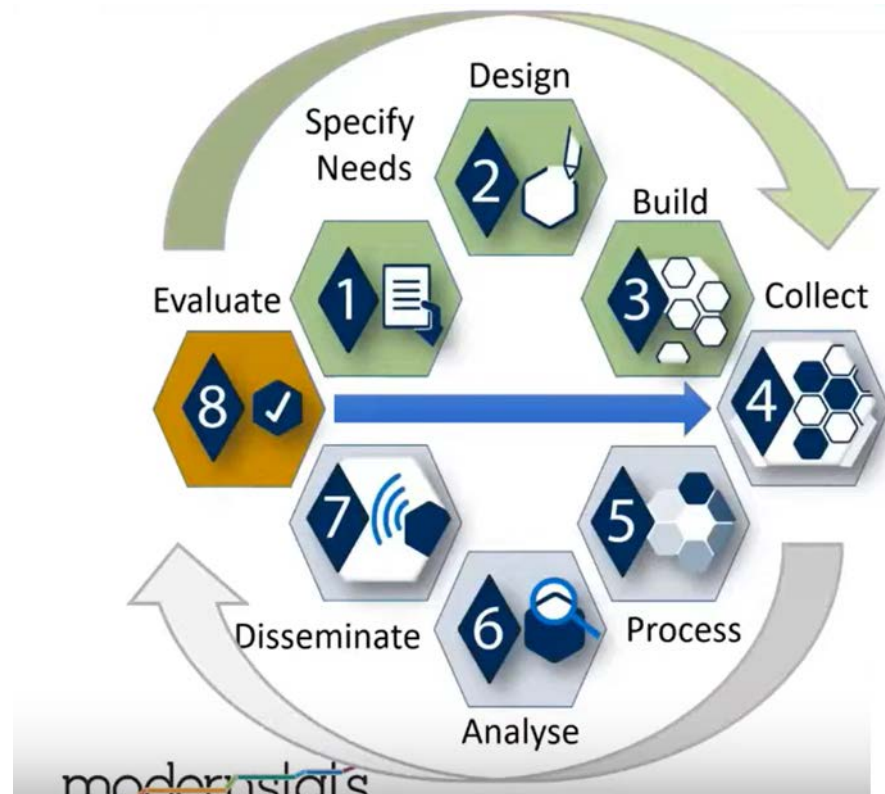


Operationalizing GSBPM 5.1 in the CIS Region: Serbia's IST Platform as a Blueprint for Metadata-Driven Statistical Production

Nikola Orlić, *International Technical Consultant and Instructor*

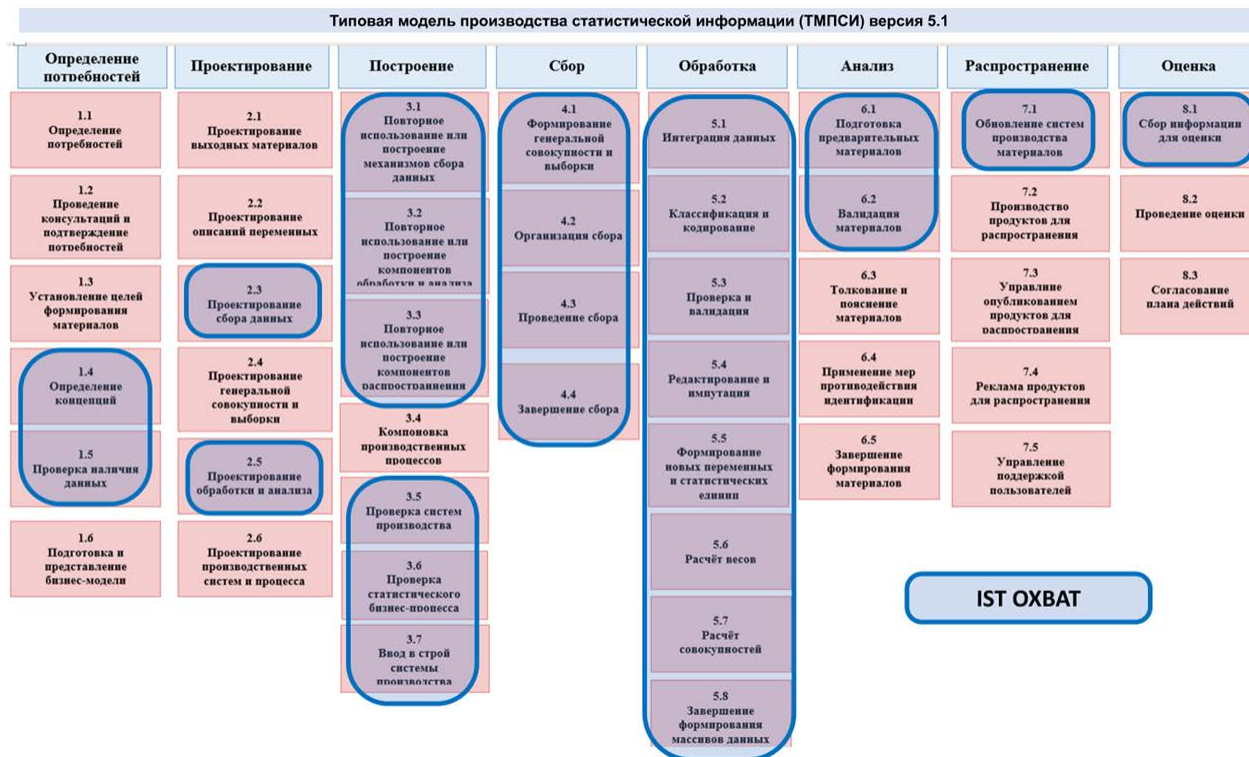
GSBPM 5.1 in Context

- GSBPM covers 8 phases and 44 sub-processes.
- Enables structure, quality, and comparability.
- Bridges statistical and IT workflows.
- With tools like IST, it becomes operational.



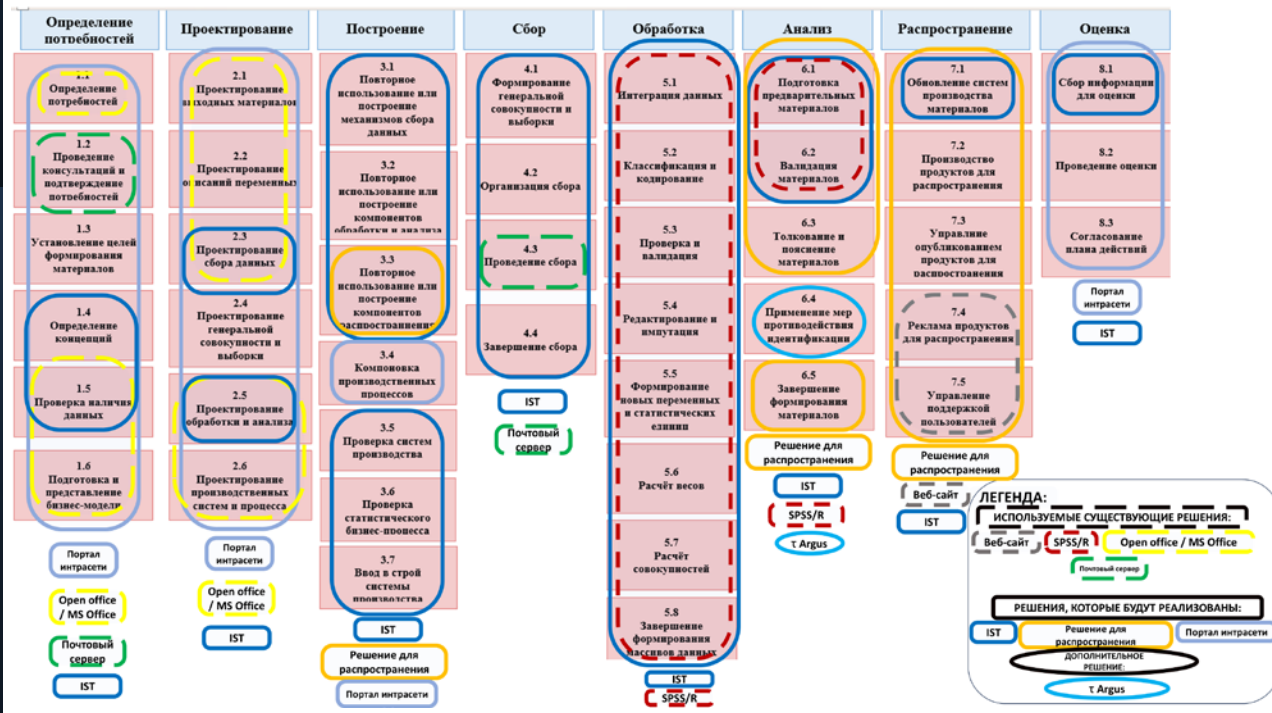
- IST supports most phases using a metadata engine.
- Strong in Build, Collect, Process and Analyze; partial for others.
- Standardization improves speed and quality.

IST's Role in GSBPM Implementation



System Architecture Around IST

- IST is core platform powered by MS SQL
- IST perfectly complements the existing solutions and integrates with them: Email Server, Open Office / MS Office, Web Site (even SPSS / R).
- Together with (just) two more key solutions (Dissemination system (e.g. .Stat Suite) and Intranet portal) covers most of the GSBPM
- Additional components/ solutions: τ-Argus



Phase 1 – Specify Needs

- Define goals, indicators, stakeholders.
- Reuse metadata from IST.
- Intranet Portal used for collaboration and review.

Phase 2 – Design

- Define instruments and rules.
- IST handles logic and variables as metadata.
- Intranet Portal supports documentation management.

Phase 3 – Build

- IST auto-generate survey apps from metadata.
- Create exports and apply SQL validations.
- Pilot tools tested before rollout.

Phase 4 – Collect

- Use desktop/Internet/mobile apps.
- Built-in checks improve data quality.
- Supervisors monitor live progress.

Phase 5 – Process

- Clean and derive using SQL in IST.
- Dashboards show quality.
- Results exported to analysis tools.

Phase 6 – Analyze

- IST compute indicators and prepares output tables.
- Integration with analytical and dissemination tools ensures end-to-end coverage.
- Apply disclosure control via additional tools.

Phase 7 & 8 – Disseminate & Evaluate

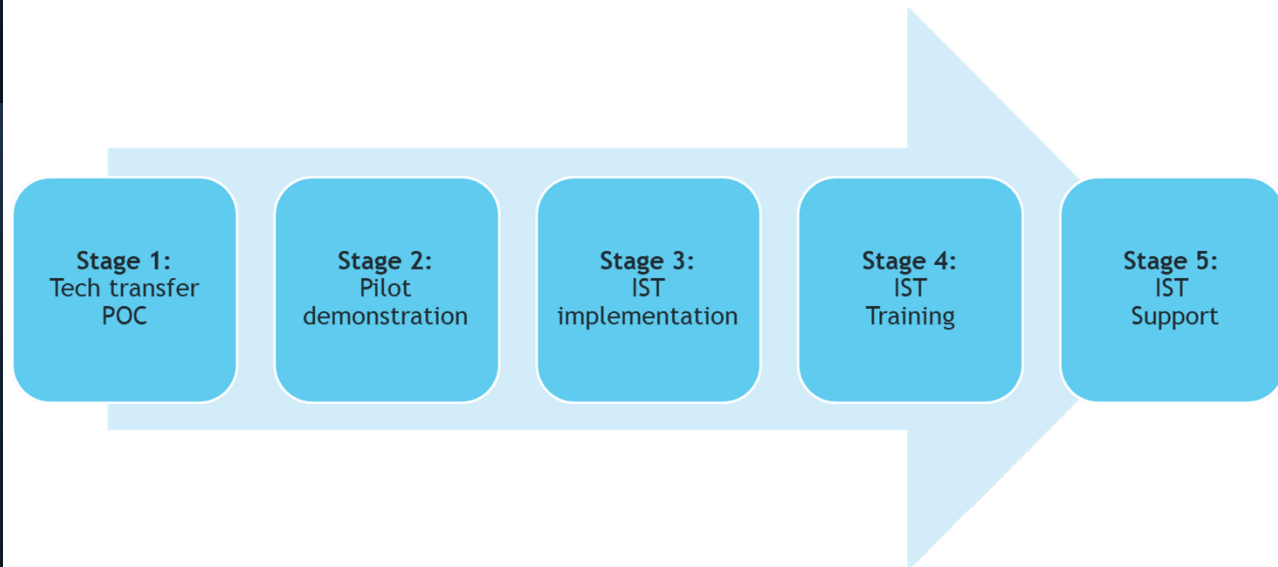
- Publish via portals such as .Stat Suite and web-site.
- Review KPIs and feedback.
- Document improvements.



Implementing IST in CIS NSO's:

Proven GSBPM Framework

- Scales to any NSO.
- Reduces cost, complexity.
- Promotes IT-stat collaboration (world-wide).
- Fully GSBPM-aligned.
- Proven implementation methodology



NSC Kyrgyzstan Case Study

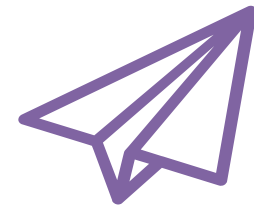
- 20+ surveys use IST.
- Additional 40 Surveys developed and in testing phase.
- CAPI, CAWI (and CATI) collection modes.

Скриншот веб-портала Национального статистического комитета Кыргызской Республики. На экране отображена форма для ввода данных по торговле (14-Torg) за 2025 год, квартал 06. Форма содержит таблицу с 10 строками для ввода различных показателей торговли.

Наименование показателя	Код строки	Единицы измерения	Рынок/Торговый центр
А	Б	В	1/2
Число торговых мест и торговых объектов (кроме магазинов), отведенных под торговлю - всего	01	единиц	
из них на которых фактически осуществлялась торговля	02	единиц	0
в том числе: юридическими лицами	03	единиц	
хозяйствующими субъектами, имеющими статус физического лица	04	единиц	
индивидуальными предпринимателями	05	единиц	
Количество магазинов	06	единиц	
Торговая площадь, отведенная под торговые объекты индивидуальных предпринимателей	07	м2	
Средняя стоимость 1 места в день	08	сомов	
Общий сбор за пользование торговым местом на рынке (за квартал)	09	тыс.сомов	
Количество дней работы за квартал	10	дней	

Join the IST Community

- Free software (with source-code).
- Training, pilots, implementation support.
- Visit istportal.net or email us.



Email: ist@stat.gov.rs



Website: <https://istportal.net/>