



**НАЦИОНАЛЬНЫЙ СТАТИСТИЧЕСКИЙ КОМИТЕТ
РЕСПУБЛИКИ БЕЛАРУСЬ**

Демографическая статистика Беларуси: программные средства, работа с административными данными

Юлия Панасенко

Заместитель начальника Главного управления –
начальник управления демографической статистики
и статистики здравоохранения Главного управления
демографической статистики и переписи населения

10 декабря 2025 г.

ЧИСЛЕННОСТЬ НАСЕЛЕНИЯ РЕСПУБЛИКИ БЕЛАРУСЬ

Источники информации для расчета статистических показателей численности и структуры населения являются административные данные:

- органов, регистрирующих акты гражданского состояния;
- подразделений по гражданству и миграции органов внутренних дел, а также сельских исполнительных комитетов о миграции населения.



НОРМАТИВНЫЕ ПРАВОВЫЕ ДОКУМЕНТЫ

Указ Президента Республики Беларусь от 7 сентября 2007 г. №413

«О совершенствовании системы учета граждан по месту жительства и месту пребывания»

Инструкция «О порядке ведения регистрационного учета граждан по месту жительства и месту пребывания», утвержденная постановлением Министерства внутренних дел Республики Беларусь от 15 ноября 2010 г. №364

Постановление Министерства внутренних дел Республики Беларусь и Национального статистического комитета Республики Беларусь от 29 июня 2018 г. №200/53

«Об учете иностранных граждан и лиц без гражданства, временно проживающих в Республике Беларусь»



НОРМАТИВНЫЕ ПРАВОВЫЕ ДОКУМЕНТЫ

«Кодекс Республики Беларусь о браке и семье» от 9 июля 1999 г. N 278-3

«Инструкция о порядке передачи органами, регистрирующими акты гражданского состояния, вторых экземпляров записей актов гражданского состояния в органы государственной статистики и их направления органами государственной статистики в архивы органов, регистрирующих акты гражданского состояния, главных управлений юстиции областных и Минского городского исполнительных комитетов», утвержденная постановлением Национального статистического комитета Республики Беларусь, Министерства юстиции Республики Беларусь от 11 ноября 2008 г. N 400/65

«О порядке передачи Министерством иностранных дел Республики Беларусь Главному статистическому управлению города Минска вторых экземпляров записей актов гражданского состояния», утвержденный постановлением Министерства статистики и анализа Республики Беларусь, Министерства иностранных дел Республики Беларусь от 25 августа 2006 г. N 122/8

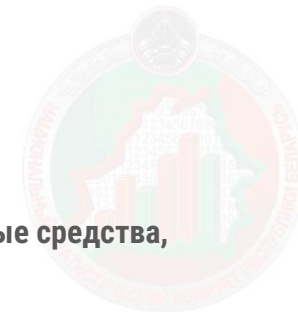


Национальный статистический
комитет Республики Беларусь

Демографическая статистика Беларуси: программные средства,
работа с административными данными

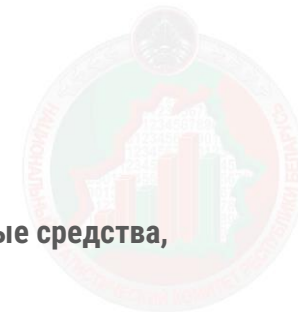
МЕЖДУНАРОДНЫЕ РЕКОМЕНДАЦИИ

- ✓ Рекомендации по статистике международной миграции
- ✓ Практическое руководство для стран Восточной Европы и Центральной Азии «Статистика международной миграции»
- ✓ Руководство по использованию административных источников и выборочных обследований для измерения международной миграции в странах СНГ



МЕЖДУНАРОДНЫЕ РЕКОМЕНДАЦИИ

- ✓ «Принципы и рекомендации для системы статистического учета естественного движения населения» Организации Объединенных Наций;
- ✓ Международная статистическая классификации болезней и проблем, связанных со здоровьем, десятого пересмотра (МКБ-10).



ПРОГРАММНЫЕ СРЕДСТВА, ИСПОЛЬЗУЕМЫЕ ПРИ ФОРМИРОВАНИИ ДЕМОГРАФИЧЕСКОЙ СТАТИСТИКИ В РЕСПУБЛИКЕ БЕЛАРУСЬ

Комплексы программных средств:

- «Миграция населения»;
- «Естественное движение населения»;
- «Формирование годового бюллетеня по естественному движению населения»;
- «Демографический банк»;
- «Численность населения сельских населенных пунктов».



ФОРМЫ ПЕРВИЧНОГО УЧЕТА МИГРАЦИИ НАСЕЛЕНИЯ

Талон миграционного учета к адресному листку прибытия (форма 24)

Форма 24

II ТАЛОН МИГРАЦИОННОГО УЧЕТА К АДРЕСНОМУ ЛИСТКУ ПРИБЫТИЯ	
1. Фамилия	
2. Имя	
3. Отчество	
4. Дата рождения	
5. Место рождения	обл. (страна)
	район
	город (пгт)
	село (деревня)
6. Пол	м -1, ж - 2
7. Национальность	
8. Гражданство	
9. Место жительства	обл. (страна)
	район
	город (пгт)
	село (деревня)
10. Откуда прибыл и когда	обл. (страна)
	район
	город (пгт)
	село (деревня)
11. Цель приезда	
другая цель (указать)	
на какой срок	

12. Где и кем работал по прежнему месту жительства		
13. Образование: высшее -1 среднее специальное -2		
профессионально-техническое - 3	общее среднее -4	общее базовое - 5
14. Семейное положение: состоит в браке -1		
никогда не состоял в браке -2 вдова - 3 разведен -4		
Если состоит в браке, то прибыл вместе с супругой да-5 нет-6		
15. Вместе с ним(ней) прибыли дети до 16 лет		
Сколько - указывается в талоне каждого из родителей, количество детей вносится в талон только одного из них		
Фамилия, имя, отчество	Пол	Дата рождения
	м-1, ж-2	
	м-1, ж-2	
	м-1, ж-2	
	м-1, ж-2	
	м-1, ж-2	
16. Талон составлен		
Подпись должностного лица		
17. Сведения проверил и регистрацию оформил		
20 г.		
дата	подпись	

ПЦ МВД РБ Зак.Тир.

Талон миграционного учета к адресному листку убытия (форма 25)

Форма 25

В ТАЛОН МИГРАЦИОННОГО УЧЕТА К АДРЕСНОМУ ЛИСТКУ УБЫТИЯ	
1. Фамилия	
2. Имя	
3. Отчество	
4. Дата рождения	
5. Место рождения	обл. (страна)
	район
	город (пгт)
	село (деревня)
6. Пол	м -1, ж - 2
7. Национальность	
8. Гражданство	
9. Откуда прибыл и когда	обл. (страна)
	район
	город (пгт)
	село (деревня)
10. Проживал по адресу	обл. (страна)
	район
	город (пгт)
	село (деревня)
11. Куда убыл	обл. (страна)
	район
	город (пгт)
	село (деревня)

12. Цель выезда	на работу -1	на учебу - 2
другая цель (указать)		
13. Где и кем работал до выезда		
Какие функции выполнял, организационный, управленческий, должность: если не работает, то должность: инженер, лаборант, студент и т.д.		
14. Образование: высшее -1 среднее специальное -2		
профессионально-техническое - 3	общее среднее -4	общее базовое - 5
15. Семейное положение: состоит в браке -1		
никогда не состоял в браке -2 вдова - 3 разведен -4		
Если состоит в браке, то прибыл вместе с супругой да-5 нет-6		
16. Вместе с ним(ней) прибыли дети до 16 лет		
Сколько - указывается в талоне каждого из родителей, количество детей вносится в талон только одного из них		
Фамилия, имя, отчество	Пол	Дата рождения
	м-1, ж-2	
	м-1, ж-2	
	м-1, ж-2	
	м-1, ж-2	
	м-1, ж-2	
16. Талон составлен		
Подпись должностного лица		
17. Сведения проверил и регистрацию оформил		
20 г.		
дата	подпись	

ПЦ МВД РБ Зак.Тир.



Национальный статистический
комитет Республики Беларусь

Демографическая статистика Беларуси: программные средства,
работа с административными данными

ТЕКУЩИЙ УЧЕТ МИГРАЦИИ НАСЕЛЕНИЯ



ФОРМЫ ПЕРВИЧНОГО УЧЕТА ЕСТЕСТВЕННОГО ДВИЖЕНИЯ НАСЕЛЕНИЯ

УЧЕТНАЯ КАРТОЧКА № _____							
сведений о расторгающих брак							
ОН				ОНА			
Фамилия (до расторжения брака)				Фамилия (до расторжения брака)			
Собственное имя				Собственное имя			
Отчество (при его наличии)				Отчество (при его наличии)			
Дата рождения (число, месяц, год)				Дата рождения (число, месяц, год)			
Возраст (полных лет на момент расторжения брака)				Возраст (полных лет на момент расторжения брака)			
Адрес места жительства							
республика (государство)				республика (государство)			
область				область			
район				район			
населенный пункт (город, поселок, деревня)				населенный пункт (город, поселок, деревня)			



КОМПЛЕКС ПРОГРАММНЫХ СРЕДСТВ «ЕСТЕСТВЕННОЕ ДВИЖЕНИЕ НАСЕЛЕНИЯ»

КПС ЕДН

Загрузка DBF Справочники Отчетность

Данные по форме
Форма E2

Уровень детализации
☒ Республика-область-район
☐ Область-район
☐ Республика-Область

Область

Показывать пустые значения ☒

Месяц 13 Год 24

Отчетность

Генератор запро...

Онкология

Код территории	Территория	За месяц		С начала года	
		Браки	Разводы	Браки	Разводы
0000000	Республика Беларусь			46242	34866
0000001	городское население			40372	30652
0000002	сельское население			5870	4214
1000000	Брестская область			6298	4636
1000001	городское население			5205	3945
1000002	сельское население			1093	691
1204000	Барановичский район			92	63
1204001	городское население			5	7
1204555	г.п. Горадище			5	7
1204002	сельское население			87	56
1208000	Березовский район			268	205
1208001	городское население			236	170
1208501	г. Береза			188	144
1208510	г. Белоозерск			48	26
1208002	сельское население			32	35
1212000	Брестский район			185	128
1212001	городское население			1	1
1212555	г.п. Домачево			1	1
1212002	сельское население			184	127
1216000	Ганцевичский район			105	74
1216001	городское население			80	61
1216501	г. Ганцевичи			80	61
1216002	сельское население			25	13
1220000	Дрогичинский район			137	77
1220001	городское население			92	55
1220501	г. Дрогичин			89	51
1220552	г.п. Антополь			3	4
1220002	сельское население			45	22
1225000	Жабинковский район			113	89
1225001	городское население			98	78
1225501	г. Жабинка			98	78
1225002	сельское население			15	11
1230000	Ивановский район			125	91
1230001	городское население			82	61
1230501	г. Иваново			82	61
1230002	сельское население			43	30
1234000	Ивацевичский район			206	144
1234001	городское население			143	108
1234501	г. Ивацевичи			126	94
1234510	г. Коссово			5	4
1234555	г.п. Телеханы			12	10
1234002	сельское население			63	36
1240000	Каменецкий район			155	118
1240001	городское население			88	75

Администрирование Малышева Юлия Егоровна Боевая

КПС ЕДН

Загрузка DBF Справочники Отчетность

Данные по форме
Форма

Уровень детализации
☒ Республика-область-район
☐ Область-район
☐ Республика-Область

Область

Показывать пустые значения ☒

Месяц 09 Год 25

Отчетность

Генератор запро...

Онкология

Администрирование Малышева Юлия Егоровна Боевая



Национальный статистический
комитет Республики Беларусь

Демографическая статистика Беларуси: программные средства,
работа с административными данными

КОМПЛЕКС ПРОГРАММНЫХ СРЕДСТВ «ФОРМИРОВАНИЕ ГОДОВОГО БЮЛЛЕТЕНЯ ПО ЕСТЕСТВЕННОМУ ДВИЖЕНИЮ НАСЕЛЕНИЯ»

ЕДН, Oracle Database 11g Enterprise Edition Release 11.2.0.1.0 (EDN)

Запросы Сервис Утилиты Таблицы Окна Стандартные

- Журнал
- Справочник СОАТО
- Первичная информация
- Данные Дембанка
 - Загрузка данных из Дембанка
 - Просмотр данных из Дембанка
 - Проблемные данные из Дембанка
- Расчеты
- Выходные таблицы (Бюллетень)
 - Годовой бюллетень ЕДН
 - Предварительный расчет таблицы "Смертность детей в возрасте"
 - Годовой бюллетень ЕДН с таблицей "Смертность детей в возрасте"
- Выходные таблицы (Годовой ЕДН)
 - Сводные таблицы (A)
 - A01
 - A02
 - A03
 - A04
 - A05
 - A06
 - A11
 - A12
 - A13
 - Таблицы по родившимся живыми (P)
 - P211
 - P213
 - P241
 - P241-1 ср. возраст матери
 - P241-2
 - P251
 - P252
 - P253
 - P254
 - P255
 - P256
 - Таблицы по мертворождениям (MP)
 - Таблицы по смертям (C)
 - C41
 - C42
 - C42-1
 - C43
 - C44 дети до 5
 - C45
 - C46
 - C51
 - C51-МКБ10
 - C51-D
 - C52
 - C52-м
 - C52-тр
 - C52-ст
 - C52 (0-14 лет)
 - C52 (0-17 лет)
 - C52 (14-30 лет)
 - C52-1
 - C52-1к
 - C52-2
 - C52-2к
 - C57
 - C57-1
 - C57-1к
 - Таблицы по смертям детей до 1 года (MC)
 - MC58
 - MC59
 - MC60
 - MC61
 - MC62
 - MC63
 - MC64
 - MC65
 - Таблицы по бракам (B)
 - B72
 - B72-1
 - B73
 - B74
 - B75
 - B76
 - B77
 - Таблицы по разводам (K)
 - K74
 - K81
 - K83
- Выгрузка таблицы A12



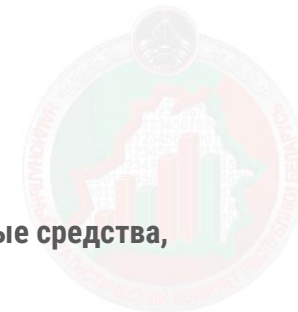
Национальный статистический
комитет Республики Беларусь

Демографическая статистика Беларуси: программные средства,
работа с административными данными

СОЗДАНИЕ ЕДИНОЙ ПЛАТФОРМЫ ИНТЕРОПЕРАБЕЛЬНОСТИ ИНФОРМАЦИОННЫХ РЕСУРСОВ И ИНФОРМАЦИОННЫХ СИСТЕМ

В настоящее время ведется работа по созданию:

- Единая платформа интероперабельности информационных ресурсов и информационных систем (платформа интероперабельности);
- Единый государственный информационный ресурс записей актов гражданского состояния (ГИР ЗАГС);
- Централизованная информационная система здравоохранения (ЦИСЗ).



Комплекс программных средств «Демографический банк»

Комплекс программных средств «Демографический банк» был создан 1998 году для расчета половозрастной структуры населения на начало года и среднегодовой численности населения по Республике Беларусь, областям и г.Минску, городам, поселкам городского типа и районам.

В настоящее время, кроме вышеуказанного функционала, в КПС «Дембанк» реализована функция пересчета численности населения с учетом переписи населения, а также рассчитывается ожидаемая продолжительность жизни при рождении, суммарный коэффициент рождаемости, брутто и нетто коэффициенты, возрастные коэффициенты смертности.



Комплекс программных средств «Численность населения сельских населенных пунктов»

Уровни дезагрегации официальной статистической информации
о численности сельского населения

территориальный

❖ республика

❖ область

❖ район

❖ сельсовет

❖ сельский населенный пункт

по категориям
населенных пунктов

❖ агрогородок

❖ поселок

❖ деревня

❖ хутор

по полу

❖ мужчины

❖ женщины



МЕТОДИКИ ПО РАСЧЕТУ ОСНОВНЫХ СТАТИСТИЧЕСКИХ ПОКАЗАТЕЛЕЙ

Региональные сайты Обратная связь Подписаться на рассылку ЭЛЕКТРОННЫЙ РЕСПОНДЕНТ

Национальный статистический комитет Республики Беларусь

220070, г. Минск, Партизанский проспект
belstat@belstat.gov.by

ОФИЦИАЛЬНАЯ СТАТИСТИКА О БЕЛСТАТЕ МЕТОДОЛОГИЯ КЛАССИФИКАТОРЫ РЕСПОНДЕНТАМ ОБРАЩЕНИЯ КОНТАКТЫ

Главная / Методология / Методики по формированию и расчету статистических показателей

Методики по формированию и расчету статистических показателей

Состоялось 71-е заседание Совета руководителей статистических служб государств-участников СНГ
05.12.2024

Об итогах внешней торговли товарами в январе – октябре 2024 г.
05.12.2024

ВСЕ НОВОСТИ

КАЛЕНДАРЬ РЕСПОНДЕНТА
КАЛЕНДАРЬ ПОЛЬЗОВАТЕЛЯ
АНКЕТА ПОЛЬЗОВАТЕЛЯ

ПРОЙТИ ОПРОС

№ п/п	Наименование методик	С изменениями и дополнениями, внесенными постановлениями Белстата
Статистика населения и миграции		
1.	Методика по расчету основных статистических показателей миграции населения (.docx)	Постановление Белстата № 151 от 24.11.2023 (.docx)
2.	Методика по расчету статистических показателей численности и структуры населения (.docx)	Постановление Белстата № 152 от 24.11.2023 (.docx)
3.	Методика по расчету основных статистических показателей естественного движения населения (.docx)	Постановление Белстата № 153 от 24.11.2023 (.docx)

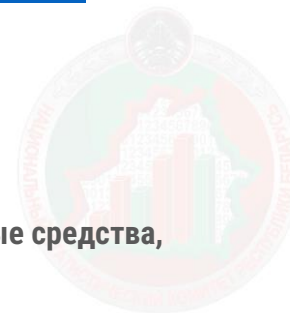
<https://www.belstat.gov.by/metodologiya/metodiki-po-formirovaniyu-i-raschetu-statistichesk/>

<https://www.belstat.gov.by/metodologiya/metodologicheskie-polozheniya-po-statistike/>



Национальный статистический комитет Республики Беларусь

Демографическая статистика Беларуси: программные средства, работа с административными данными



РАСПРОСТРАНЕНИЕ ОФИЦИАЛЬНОЙ СТАТИСТИЧЕСКОЙ ИНФОРМАЦИИ

- Интерактивная информационно-аналитическая система распространения официальной статистической информации (ИАС БД)
<https://dataportal.belstat.gov.by/osids/rubric-info/1063260>;
- Информационно-аналитическая система «Геостатистика»
<https://gis.belstat.gov.by/>;
- Веб-портал «Гендерная статистика» <https://gender.belstat.gov.by/home/>;
- Национальная платформа представления отчетности по показателям Целей устойчивого развития <https://sdgplatform.belstat.gov.by/>;
- Платформа региональных данных по устойчивому развитию
<https://sdgregions.belstat.gov.by/?regionId=all>.



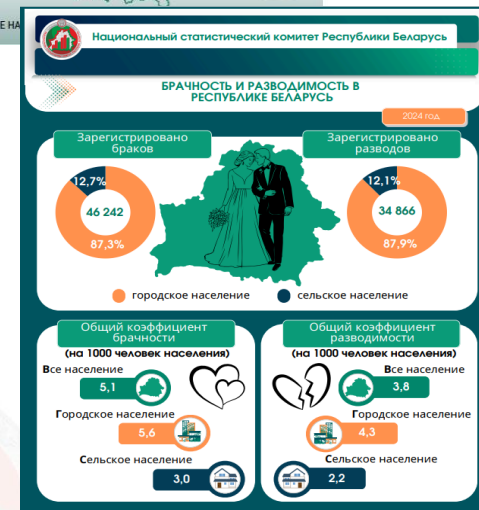
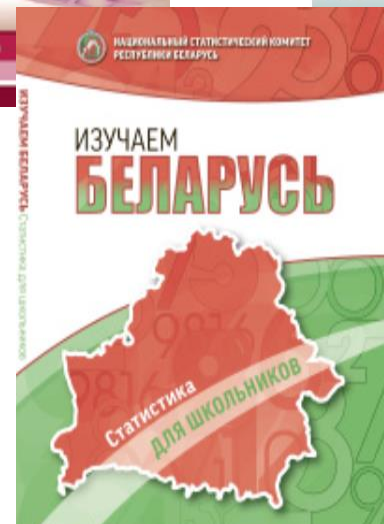
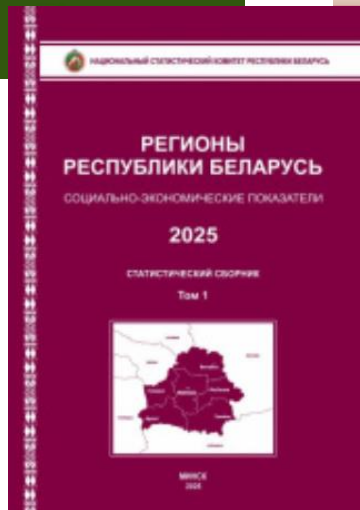
РАСПРОСТРАНЕНИЕ ОФИЦИАЛЬНОЙ СТАТИСТИЧЕСКОЙ ИНФОРМАЦИИ

Сборники:

- «Беларусь в цифрах»;
- «Статистический ежегодник Республики Беларусь»;
- «Регионы Республики Беларусь»;
- «Изучаем Беларусь: статистика для школьников»;

Инфорграфики:

- «Брачность и разводимость в Республике Беларусь»;
- «Население Республики Беларусь на начало года»;



Национальный статистический комитет Республики Беларусь

Демографическая статистика Беларуси: программные средства, работа с административными данными



СПАСИБО ЗА ВНИМАНИЕ!



**НАЦИОНАЛЬНЫЙ СТАТИСТИЧЕСКИЙ КОМИТЕТ
РЕСПУБЛИКИ БЕЛАРУСЬ**

220070, г. Минск, просп. Партизанский, 12

+375 17 353 87 22

demzdrav@belstat.gov.by

