

БЮРО НАЦИОНАЛЬНОЙ СТАТИСТИКИ  
АГЕНТСТВА ПО СТРАТЕГИЧЕСКОМУ  
ПЛАНИРОВАНИЮ И РЕФОРМАМ РЕСПУБЛИКИ  
КАЗАХСТАН

# Искусственный интеллект в статистике Казахстана

июнь 2026 г.

## Трансформация пользователей статистики



Интеллектуальные агенты и нейросети



Алгоритмы и информационные системы, в том числе системы государственного планирования

### Case study

#### Gemini

**73%** поисковых запросов пользователей получают ответ сразу, без перехода на сайты. **Модель Gemini** анализирует **тысячи источников**, позволяя пользователям тратить на **43% меньше времени** на изучение сайтов



## Актуальные потребности



Ежедневное обновление информации



Машиночитаемость данных



Высокая гранулярность данных



API сервисы



**Официальная статистика остается основой для принятия решений**



Обработка,  
аналитика и  
распространение  
данных

## КЛАСТЕРИЗАЦИЯ ТУРИСТИЧЕСКИХ ВИЗИТОВ

на основе данных  
мобильного  
позиционирования  
с 2025 года

## КЛАССИФИКАЦИЯ ТОВАРНЫХ НАИМЕНОВАНИЙ

с помощью LLM на основе  
данных фискальных  
операторов  
с 2025 года

## AI TALDAU

генерация публикаций  
и визуализаций на базе ИИ-  
агентов по всем отраслям  
экономики  
с 2026 года



Коммуникация с  
пользователями и  
респондентами

## ЧАТ БОТ ЕДИНОГО КОНТАКТ ЦЕНТРА

поддержка для  
респондентов  
с 2025 года

## ЧАТ-БОТ SANAQ MYRZA

консультант по заполнению  
форм сельскохозяйственной  
переписи  
На период проведения СХП

## АНАЛИТИЧЕСКИЙ ЧАТ-БОТ «СБР»

ИИ-помощник для анализа и  
поиска  
с 2026 года

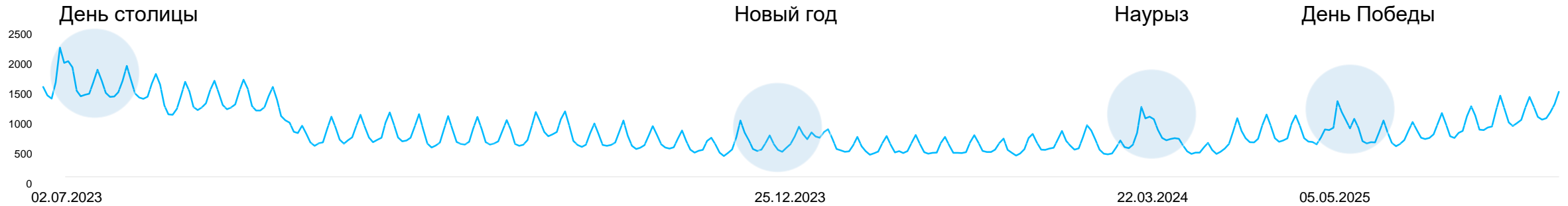
# Кластеризация туристических визитов

## На данных мобильного позиционирования с использованием ИИ

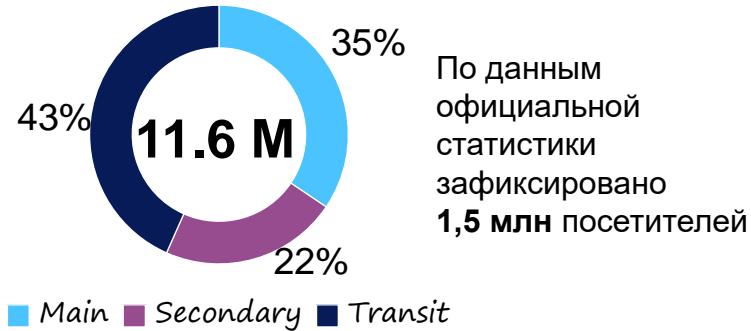


### Кейс: Мониторинг туристической активности в городе Астана

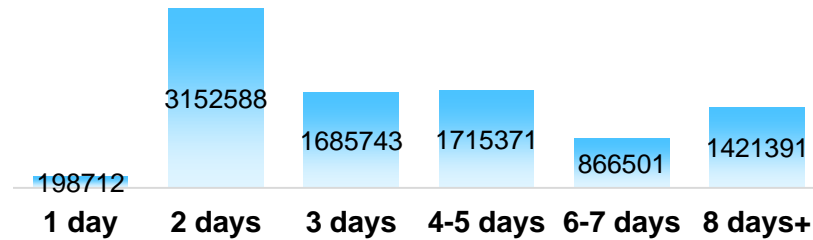
#### Временная структура



#### Визиты по типу



#### Туристические визиты по продолжительности



#### Туристические потоки РК



Результаты аналитики используются для планирования инфраструктуры и мер по развитию регионального туризма

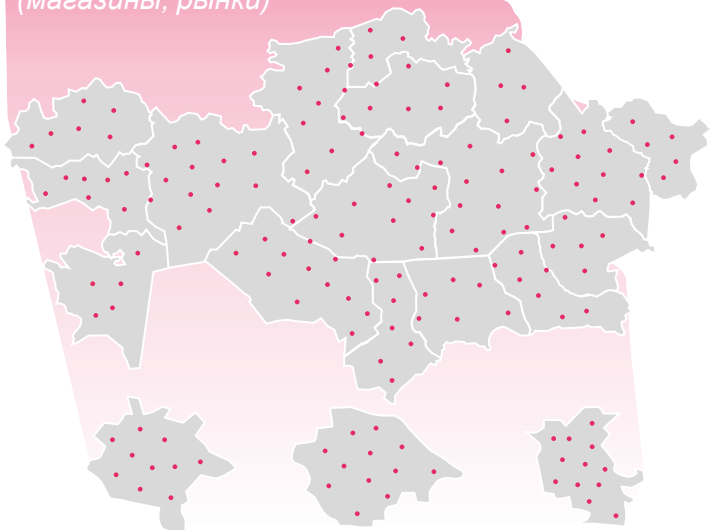
# Классификация товарных наименований С помощью ИИ на основе данных ОФД

ОТ ВЫБОРОЧНОГО МОНИТОРИНГА К МАСШТАБНОМУ ПРИМЕНЕНИЮ ДАННЫХ ФИСКАЛЬНЫХ ЧЕКОВ

## Традиционный метод

→ **120 тыс. котировок**

**12 тыс.**  
базовых объектов  
(магазины, рынки)

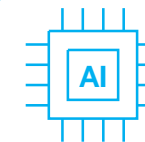


Цены фиксируются  
регистраторами цен  
(свыше 300  
сотрудников)

## Использование данных фискальных чеков

**36,9 млн. котировок**

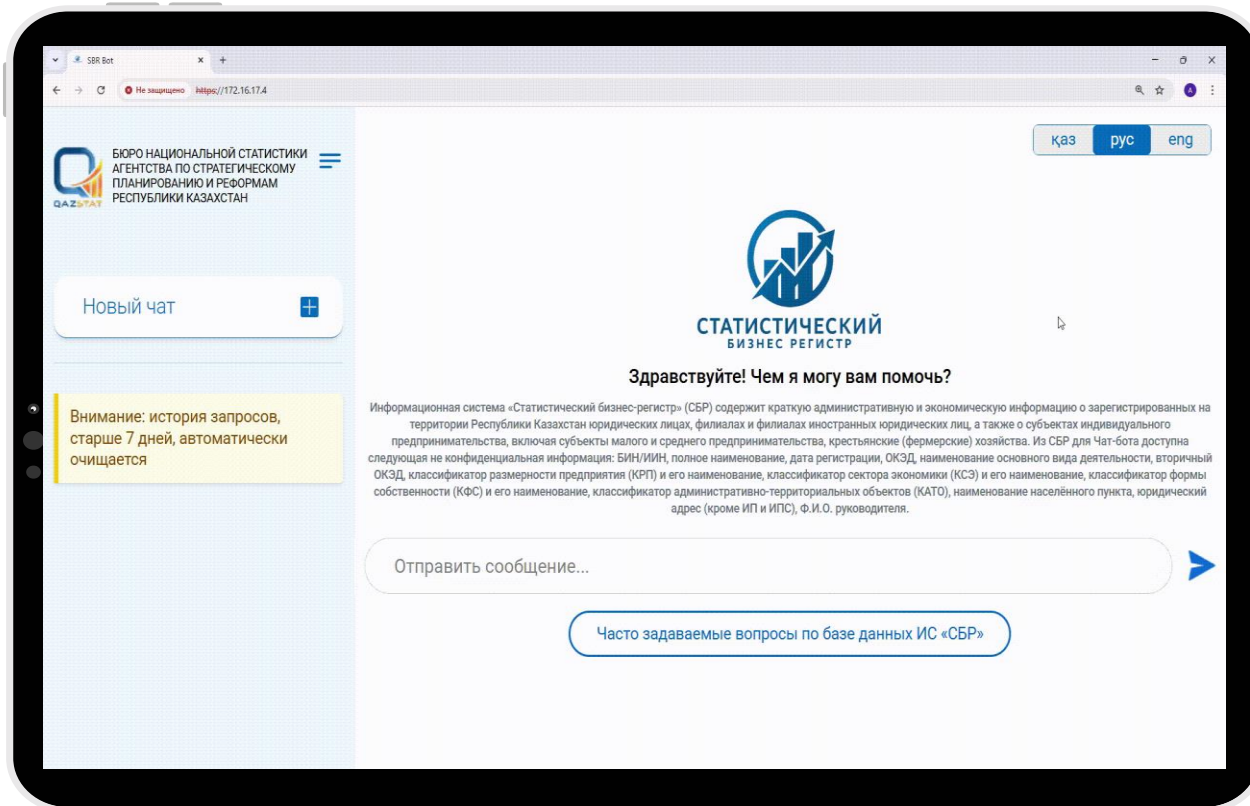
**124 тыс.**  
объектов розничной торговли охваченных  
категоризацией



Используются  
данные  
фискальных  
чеков с  
применением ИИ



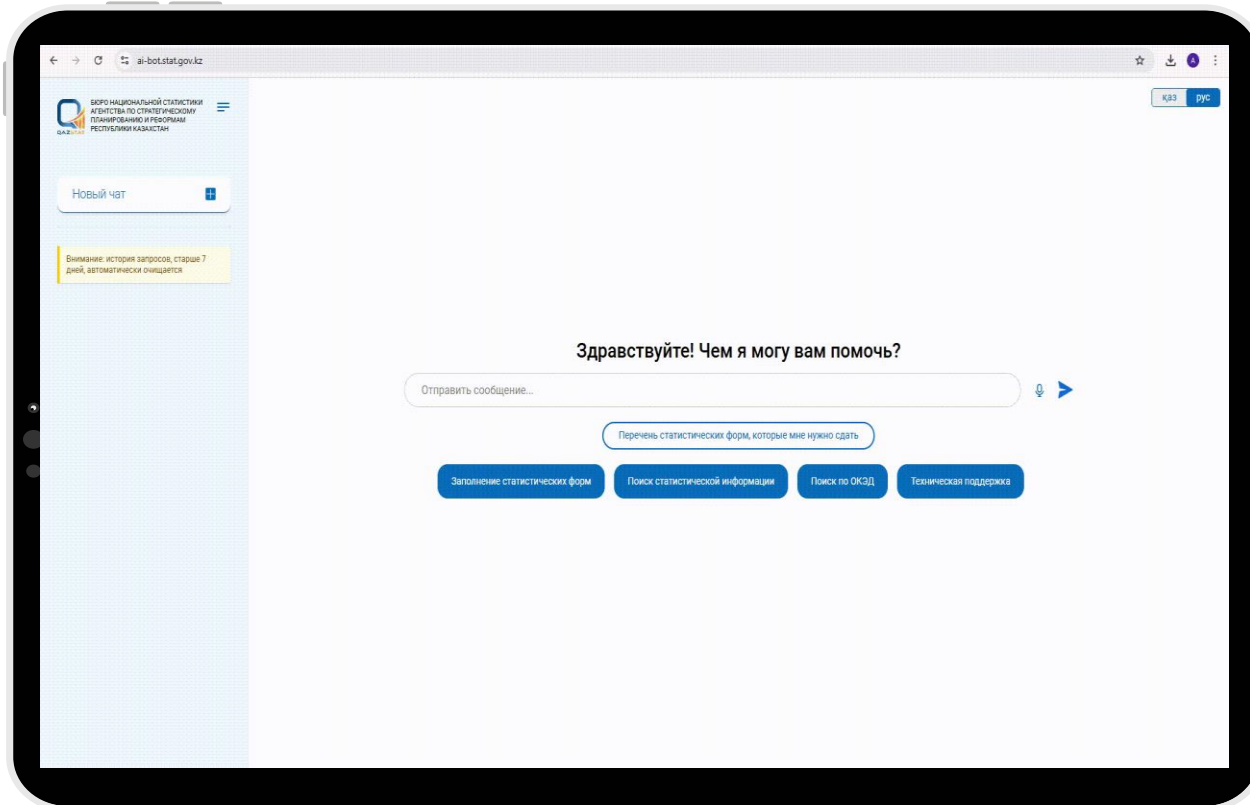
## Аналитический чат-бот «СБР»



### С помощью чат-бота пользователи могут:

- искать компании по **БИН, названию или ключевым словам**
- получать сведения о **виде экономической деятельности (ОКЭД), регионе, форме собственности и году регистрации**
- анализировать **динамику предприятий по отраслям, регионам и годам**
- сравнивать **число действующих и ликвидированных предприятий**
- получать **распределение бизнеса по размерам (малый, средний, крупный)**
- формировать **региональные рейтинги по количеству активных предприятий**
- находить **новые зарегистрированные предприятия** за заданный период
- запрашивать **аналитические сводки** в разрезе отрасли, региона или всей страны

## AI чат-бот Единого контакт-центр



AI чат-бот Единого контакт-центр  
*(улучшение качества обслуживания контакт-центра  
путем применения искусственного интеллекта)*



Виртуальный помощник  
«Санақ Мырза»  
*(сопровождение респондентов по прохождению  
сельскохозяйственной переписи)*

Чат-боты на базе ИИ обеспечивают интерактивный диалог и мгновенную выдачу данных, **сокращая время** поиска информации и повышая **доступность данных**

# Текущие результаты цифровизации и внедрения искусственного интеллекта



## Снижение нагрузки на респондентов

▼26% 2022г. – 2,2 тыс



**1,6** тыс. форм  
по сбору  
административных  
данных

▼30% 2022г. – 146



**101** форма  
по сбору  
статистических  
наблюдений

## Автоматизация процесса сбора данных

▲+8,1% 2022г. – 88,6%



**96,7%**  
доля электронного  
сбора первичных  
статданных

▲+2 2022г. – 2



**4** инструмента  
сбора данных  
(web-scraping и  
планшетный сбор)

## Подключение новых источников данных

▲+5 2022г. – 31



**36**  
административных  
источников

▲+3 2022г. – 1



**4**  
альтернативных  
источника данных

## Внедрение новых подходов обработки данных

▲+75 2022г. – 0



**75**  
товарных позиций внедрено  
в расчет ИПЦ на базе  
фискальных данных

▲+8 2022г. – 0



**8** статистических  
показателей  
по туризму и миграции  
рассчитываются на базе  
мобильных данных

Закладывается новая технико-аналитическая **основа современного государственного управления**, где ключевым ресурсом выступают **большие данные** и **технологии ИИ**

**Спасибо за внимание!**