

# Составляющие распространения данных



# Типы информационных продуктов

## Таблицы/Базы данных

- Печатные таблицы
- Файлы табличных данных
- Базы данных
- Микроданные
- Файлы с ограниченным использованием
- Географические данные
- Данные с географической привязкой

## Публикации

- Отчеты
- Сводки
- Визуализации
- Атласы
- Продукты, представляющие общий интерес и предназначенные для особой аудитории
- Методологическая документация
- Административные отчеты

## Метаданные

- Справочные
- Структурные

# Таблицы

## Принципы и рекомендации ООН по проведению переписей населения и жилищного фонда

**Население** - 20 основных таблиц и 33 рекомендуемые таблицы

**Жилье** - 7 основных таблиц и 19 рекомендуемых таблиц

Дополнительные таблицы для удовлетворения потребностей пользователей

Предварительные данные и результаты



# Файлы табличных данных

Education Table 1. Childcare Arrangements in the Last 7 Days, by Select Characteristics: United States

Source: U.S. Census Bureau Household Pulse Survey, Week 49.

Note: These data are experimental. Users should take caution using estimates based on subpopulations of the data – sample sizes may be small and the standard errors may be large.\*\*

Total Population 18 Years and Older in Households with Children

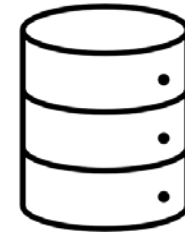
Select characteristics	Total	Individuals or arrangements to look after the children in the household in the past 7 days*						
		Family day care provider caring for 2 or more children outside of your home	Child care or day care center	Nursery or preschool	Before care, aftercare, or summer camp	Federally supported Head Start program	Non-relative such as a friend, neighbor, sitter, nanny, or au pair	Relative other than parent, such as sibling or grandparent
<b>Total</b>	95,817,510	2,309,367	6,969,630	4,496,122	4,678,597	955,735	5,006,953	19,137,414
<b>Age</b>								
18 - 24	7,017,437	36,394	108,288	51,972	67,783	25,183	151,879	1,696,414
25 - 39	34,819,215	1,017,191	4,341,214	2,689,327	2,008,293	353,065	2,597,472	9,531,214
40 - 54	36,091,506	739,135	2,003,706	1,298,151	2,236,950	429,729	1,781,727	5,553,214
55 - 64	9,201,878	190,511	230,657	209,009	170,596	27,036	241,468	1,397,414
65 and above	8,687,473	326,136	285,765	247,664	194,976	120,723	234,406	958,414
<b>Sex at birth</b>								
Male	44,253,447	1,298,769	3,147,485	2,260,669	2,108,022	575,989	2,207,444	8,424,414
Female	51,564,064	1,010,597	3,822,145	2,235,453	2,570,575	379,746	2,799,509	10,713,000
<b>Gender</b>								
Cisgender male	42,616,443	1,148,253	2,975,152	2,086,927	1,974,220	442,106	1,922,486	8,117,414
Cisgender female	50,187,071	988,363	3,747,213	2,233,002	2,517,022	370,078	2,751,267	10,446,000
Transgender	834,997	57,568	92,949	34,746	40,264	34,674	118,089	117,414
None of these	1,272,621	115,183	140,799	119,568	140,400	108,877	183,310	387,414
Did not report	906,378	-	13,516	21,879	6,691	-	31,800	74,414
<b>Sexual orientation</b>								
Gay or lesbian	1,465,051	13,634	102,881	10,260	65,539	9,967	144,434	193,414
Straight	84,295,949	1,826,448	6,109,283	4,048,884	4,193,995	758,919	4,199,530	16,655,000
Bisexual	5,156,796	376,468	206,449	376,468	210,785	51,001	355,367	1,235,414

# Базы данных

Базы данных являются полезным дополнением к стандартным таблицам.

## Соображения относительно базы данных

1. Включают ли микроданные, агрегированные данные, и то, и другое?
2. Существующая база данных (с данными предыдущей переписи) или новая база данных?
  - а. Если новая, будет ли форма новой базы данных такой же, как у старой, или в нее будет включена дополнительная информация?
3. Какое программное обеспечение или формат базы данных? Как будут обрабатываться запросы?
4. Какой тип оборудования будет использоваться? Справится ли аппаратное обеспечение с ожидаемым ростом?
5. Какие-либо соображения, вытекающие из консультаций с пользователями?



Создание баз данных может отнимать много времени. Таким образом, они должны вписываться в рамки статистики вашей организации и рассматриваться как непрерывный процесс, который дополняет распространение и укрепляет ваш статистический потенциал.

# Микроданные

Данные на уровне отдельных респондентов

Только образец

IPUMS (Интегрированная серия микроданных общественного пользования)

Ключевое соображение: **Защита конфиденциальности**

Четыре принципа конфиденциальности микроданных:

1. Надлежащее использование микроданных.
2. Микроданные предназначены только для статистических целей.
3. Соответствие юридическим и другим необходимым мерам, обеспечивающим конфиденциальность.
4. Процедуры доступа прозрачны и общедоступны.

[Принципы и рекомендации ООН по проведению переписей населения и жилищного фонда](#)



[Домашняя страница | Интегрированная серия микроданных общественного пользования \(IPUMS\)](#)



[Домашняя страница \(worldbank.org\)](#)



[IHSN | Международная сеть обследований домашних хозяйств](#)



# Микроданные и конфиденциальность

Общественное пользование	Удаленный доступ к данным	Лицензирование/ Исследования	Анклавы данных
<ul style="list-style-type: none"><li>• Условно доступно любому желающему</li><li>• Анонимно</li><li>• Минимальный риск раскрытия информации</li></ul>	<ul style="list-style-type: none"><li>• Предоставление пользователям доступ к веб-программному обеспечению для составления таблиц и анализа данных</li><li>• Отсутствие у пользователей возможности загружать наборы данных</li><li>• Защищает конфиденциальность</li></ul>	<ul style="list-style-type: none"><li>• Ограниченный доступ</li><li>• Анонимно, но может содержать идентифицируемые данные, если связано с другими файлами данных</li><li>• Подписанное соглашение, регулирующее доступ к файлу микроданных и его использование</li></ul>	<ul style="list-style-type: none"><li>• Специальное учреждение с ограниченным доступом</li><li>• Содержат данные с конфиденциальными данными или с потенциальной идентификацией респондентов</li></ul>

[Федеральные центры обработки данных статистических исследований \(FSRDCs\) - YouTube](#)



# Географические данные

Базы геоданных, шейп-файлы, линии и точки, которые будут использоваться для создания карт, включая:

- Статистические границы (например, зоны учета)
- Политические и административные границы (например, области, избирательные участки и т.д.)
- Особые регионы (например, национальные парки, племенные территории, военные базы и т.д.)
- Особенности окружающей среды (например, реки, озера и т.д.)
- Транспортные особенности (например, автомобильные и железные дороги, аэропорты и т.д.)
- Города, поселки средней полосы и другие достопримечательности

**Geography**

Main About Maps & Data Reference Partnerships Education Research GSS-I Contact Us

**Maps & Data**

- [Maps & Data Main Page](#)

**Maps**

- [Census Data Mapper](#)
- [Reference](#)
- [Thematic](#)
- [Maps Available for Purchase](#)

**Data**

- [TIGER Products](#)
- [Census Geocoder](#)
- [Partnership Shapefiles](#)
- [Relationship Files](#)
- [Gazetteer Files](#)
- [Block Assignment Files](#)
- [Name Lookup Tables](#)
- [Tallies](#)
- [LandView](#)

**TIGER Products**

TIGER = Topologically Integrated Geographic Encoding and Referencing

TIGER products are spatial extracts from the Census Bureau's MAF/TIGER database, containing features such as roads, railroads, rivers, as well as legal and statistical geographic areas. The Census Bureau offers several file types and an online mapping application. Our products are:

- [TIGER/Line Shapefiles - New 2015 Shapefiles](#)
- [TIGER/Line Geodatabases](#)
- [TIGER/Line with Selected Demographic and Economic Data](#)
- [Cartographic Boundary Shapefiles](#)
- [KML - Cartographic Boundary Files](#)
- [TIGERweb](#)

**25 Years and Counting**

- [TIGER Story Map \(Part 1\)](#)
- [Happy 25th Anniversary, TIGER](#)

[TIGER Data and Product FAQs](#)

**Which product should I use?**

Product	Best For...	File Format	Type of Data	Level of Detail	Descriptive Attributes	Vintages Available
<a href="#">TIGER/Line Shapefiles</a>	Most mapping projects—this is our <i>most comprehensive dataset</i> . Designed for use with GIS (geographic information systems).	Shapefiles (.shp) and database files (.dbf)	Boundaries, roads, address information, water features, and more	Full detail (not generalized)	Extensive	2006 - 2015, CD 113
<a href="#">TIGER Geodatabases</a>	Useful for users needing national datasets or all major boundaries for by state. Designed for use in ArcGIS. Files are extremely large.	Geodatabase (.gdb)	Boundaries, roads, address information, water features, and more	Full detail (not generalized)	Limited	2013-2014
<a href="#">TIGER/Line with Selected Demographic and Economic Data</a>	Data from selected attributes from the 2010 Census, 2006-2010 ACS 5-year estimates, 2007-2011 ACS 5-year estimates, 2008-2012 ACS 5-year estimates and County Business Patterns (CBP) for selected geographies. Designed for use with GIS.	Shapefiles (.shp) and Geodatabases	Boundaries, Population Counts, Housing Unit Counts, 2010 Census Demographic Profile 1 attributes, 2006-2010 ACS 5-year estimates data profiles, 2007-2011 ACS 5-year estimates data profiles, CBP data.	Full detail (not generalized)	Limited	2012 CBP, 2010, 2005-2011 ACS, 2007-2011 ACS, 2008-2012 ACS
<a href="#">Cartographic Boundary Shapefiles</a>	Small scale (limited detail) mapping projects clipped to shoreline. Designed for thematic mapping using GIS.	Shapefiles (.shp)	Selected boundaries	Less detail (generalized)	Limited	2014, 2013, 2010, 2000, 1990
<a href="#">KML - Cartographic Boundary Files</a>	Viewing data or creating maps using Google Earth, Google Maps, or other platforms that use KML.	KML (.kml)	Selected boundaries	Less detail (generalized)	Limited	2014, 2013
<a href="#">TIGERweb</a>	Viewing spatial data online or streaming to your mapping application.	Interactive viewer, HTML data files, plus REST and WMS map services	Boundaries, roads, address information, water features, and more	Detailed	Extensive	2012, 2010, 2012 ACS and 2011 ACS

## Картографические файлы переписи

# Данные с географической привязкой

Растущий спрос на данные с географической привязкой, которые связывают демографические и социально-экономические данные, собранные в ходе переписей, с геопространственными данными.

Полезно, когда:

- Географические границы менялись с течением времени
- Планы управления чрезвычайными ситуациями для небольших географических районов
- Географические области, представляющие интерес, отличаются от административных уровней, опубликованных в ходе переписи
- Анализ доступа к государственным и другим услугам
- Имеется заинтересованность в пространственном анализе, географических закономерностях, связанных с демографическими и социально-экономическими показателями

Но необходимо соблюдать **конфиденциальность**

# Типы информационных продуктов

## Таблицы/Базы данных

- Печатные таблицы
- Файлы табличных данных
- Базы данных
- Микроданные
- Файлы с ограниченным использованием
- Географические данные
- Данные с географической привязкой

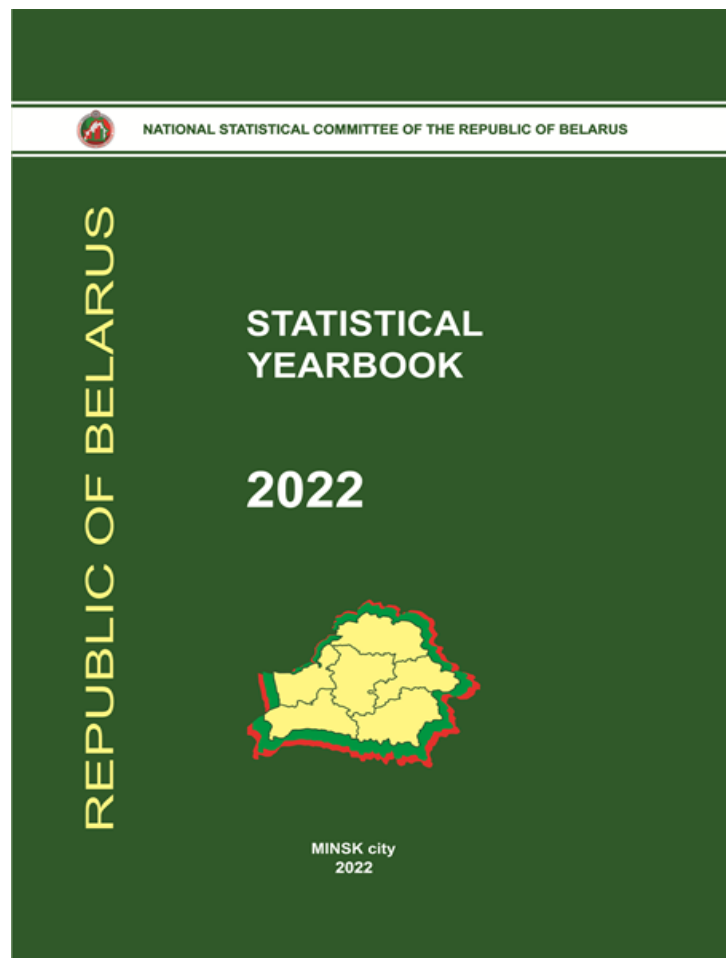
## Публикации

- Отчеты
- Сводки
- Визуализации
- Атласы
- Продукты, представляющие общий интерес и предназначенные для особой аудитории
- Методологическая документация
- Административные отчеты

## Метаданные

- Справочные
- Структурные

# Отчеты



# Сводки

## Американские подсчеты: истории, стоящие за цифрами



### Population

#### Detailed Characteristics of Hundreds of Race/Ethnic and Tribal Groups

Detailed social, economic, housing and demographic characteristics on race, Hispanic origin, ancestry and tribal groups now available for numerous geographies.



### Families and Living Arrangements

#### U.S. Adults Provided \$17.5 Billion in Support to Parents in 2020

Almost as many U.S. adults voluntarily provided financial support to parents as those who paid mandatory child support.



### Families and Living Arrangements

#### Several Generations Under One Roof

Multigenerational households and those with children living with grandparents increased from 2010 to 2020.



### Population

#### Going With the Flow: State-to-State Migration

Recently released estimates show more people moved between states in 2021 than in 2019, many to and from highly populated and neighboring states.



### Families and Living Arrangements

#### Home Alone: More Than A Quarter of All Households Have One Person

In 2020, 27.6% of occupied U.S. households had one person living



### Population

#### How Socially Vulnerable Is Puerto Rico to Disasters?

All municipios and 87% of census tracts in Puerto Rico showed higher social vulnerability than the United



### Population

#### ¿Cuánta vulnerabilidad social ante desastres tiene Puerto Rico?

Todos los municipios y el 87 % de los sectores censales en Puerto Rico

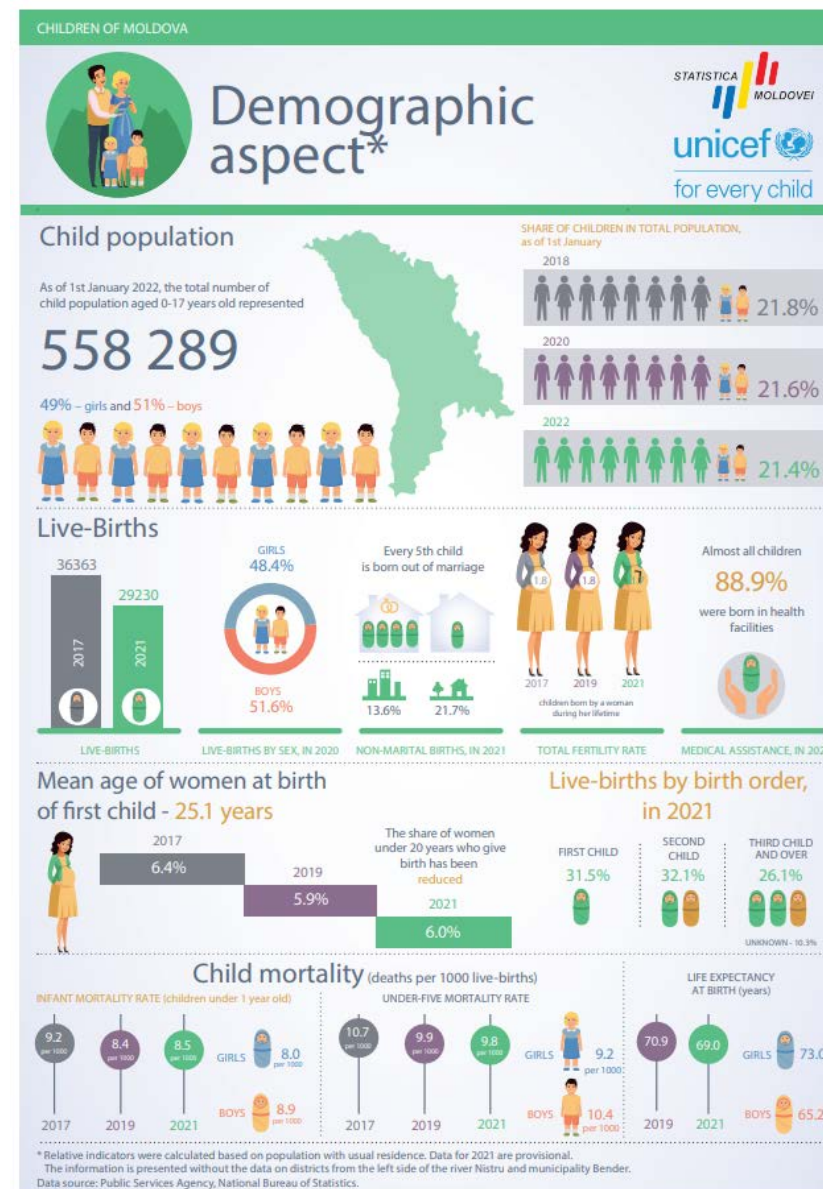
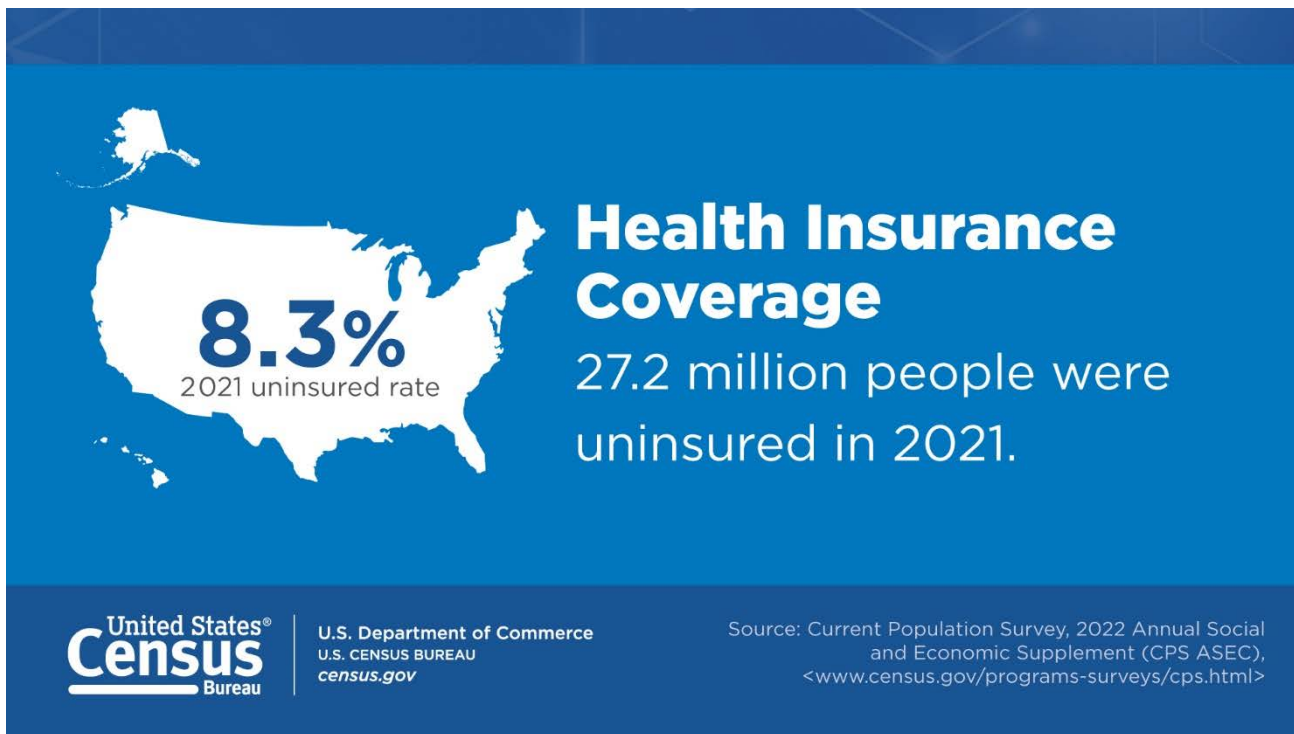


### Population

#### Nearly a Third Reporting Two or More Races Were Under 18 in 2020

The 2020 Census shows the Multiracial population increased in all

# Визуализации/инфографика



# Продукты для специальной аудитории



[Статистика в школах  
\(census.gov\)](#)



## DATA GEM: Are We Growing or Slowing? How to Access Population Estimates for Cities and Towns

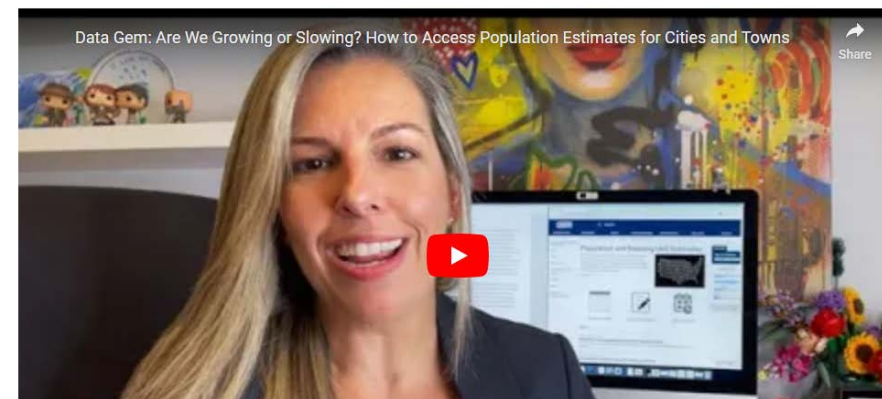
May 26, 2022

Share [f](#) [t](#) [in](#)  
Facebook Twitter LinkedIn

### Description

Whether you are interested in calculating the population trends and changes in your town, or researching an area to relocate to, this Data Gem shows you how to find data from the Census Bureau's [Population Estimates Program](#) for cities and towns.

As a bonus, we show you how to use Excel to download population tables and calculate the population percentage change between years.



[Академия переписи населения:  
Самоцветы данных - YouTube](#)

# Чемпионат мира 2022: Давайте играть!

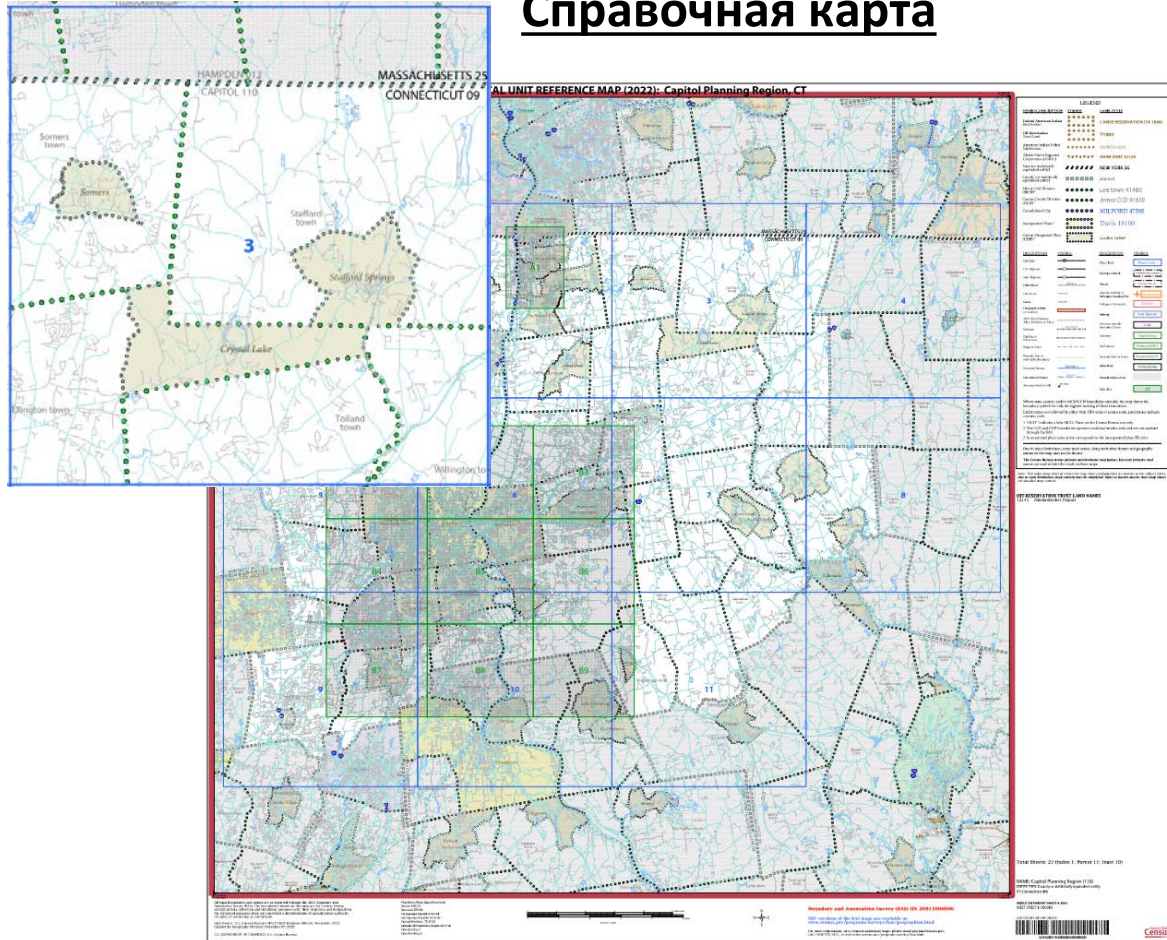
[Демографическая игра Чемпионата мира по футболу 2022 года \(census.gov\)](https://www.census.gov)



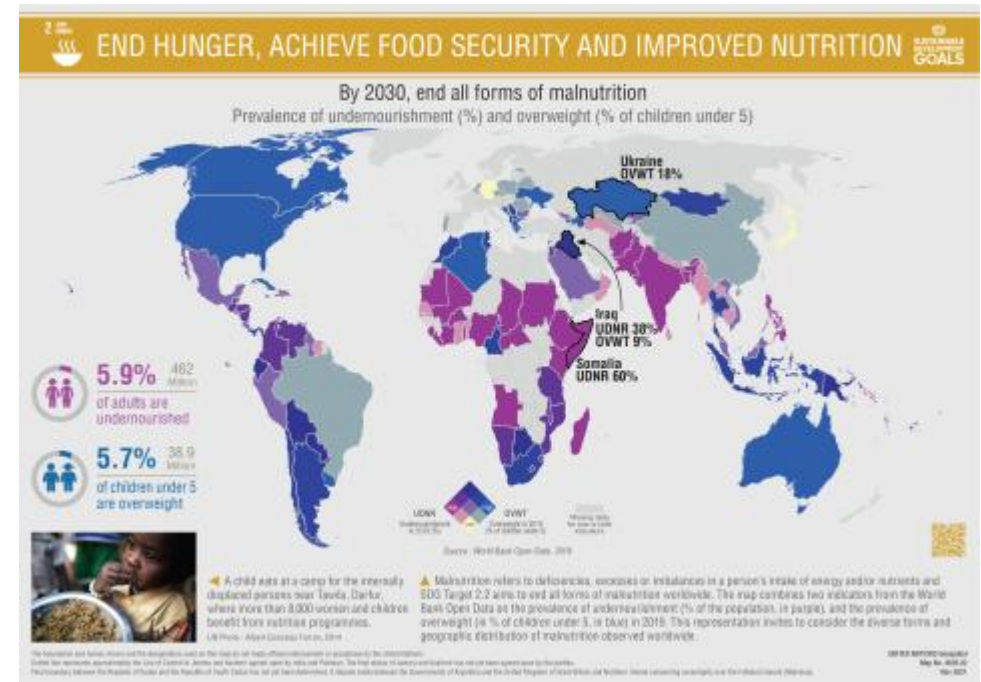


# Карты и атласы

Справочная карта



Тематическая карта






# Методологическая документация

// Census.gov / Our Surveys & Programs / American Community Survey (ACS) / Methodology / Design and Methodology Report

**Within Methodology**  
Content Test  
**Design and Methodology Report**  
Mandatory vs. Voluntary Methods  
Questionnaire Archive  
Sample Size and Data Quality

## Design and Methodology Report

Share   


The 2014 Design and Methodology Report contains descriptions of the basic design of the American Community Survey and details of the full set of methods and procedures. We have archived the [previous version](#) of the report.

### Related Information

[Share Your ACS Data Story](#)  
[Contact Us](#)

### Introduction


The American Community Survey (ACS) is a relatively new survey conducted by the U.S. Census Bureau. It uses a series of monthly samples to produce annually updated estimates for the same small areas (census tracts and block groups) formerly surveyed via the decennial census long-form sample. Initially, five years of samples were required to produce these small-area data. Once the Census Bureau, released its first 5-year estimates in December 2010; new small-area statistics now are produced annually. The Census Bureau also will produce 3-year and 1-year data products for larger geographic areas. The ACS includes people living in both housing units (HUs) and group quarters (GQs). The ACS is conducted throughout the United States and in Puerto Rico, where it is called the Puerto Rico Community Survey (PRCS). For ease of discussion, the term ACS is used here to represent both surveys.



[Download Full Report \[PDF - 2.7 MB\]](#)

This document describes the basic ACS design and methodology as of the 2013 data collection year. The purpose of this document is to provide data users and other interested individuals with documentation of the methods used in the ACS. Future updates of this report are planned to reflect additional design and methodology changes. This document is organized into 16 chapters. Each chapter includes an overview, followed by detailed documentation, and a list of references.




**Download by chapter**



// Census.gov / Our Surveys & Programs / Decennial Census of Population and Housing / Technical Documentation / Decennial Census Technical Documentation

**Within Technical Documentation**  
**Decennial Census Technical Documentation**  
Island Areas Censuses Technical Documentation  
Questionnaires & Instructions  
Subject Definitions

## Decennial Census of Population and Housing Technical Documentation

Share   

[GO TO ISLAND AREAS CENSUSES DOCUMENTATION](#)

These documents refer to the decennial census conducted in the 50 U.S. states, Washington D.C., and Puerto Rico.

Technical documents are designed to help people use published statistics. The resources available for download may vary by census year and can include the following.

**Codebooks** - Information about the files, including descriptive information on all of the variables.

**Data Dictionary** - A repository of information describing database attributes including identification of record codes and area characteristics, endnotes, and table section.

**Historical Changes** - Information for the current census year and prior census years.

**Methodology** - The methods we use to collect census data and produce the census results, including sampling, questions, collection, review, quality, weighting, etc.

**Questionnaires** - Find the most recent questionnaire and whether an archive of past questionnaires is available online.

**Subject Definitions** - Definitions of population, housing and other variables to help you understand the results of a census.

**User Notes** - Issues affecting the census, including design, collection, processing, tabulation, and release, to be better informed when analyzing stats.

# Административные отчеты

- Организационная структура
- Бюджет и финансирование
- Процедуры контроля качества
- Календарь переписи населения
- Картографическая работа
- Организация на местах
- Дизайн вопросника
- Обработка данных

**Очень полезно для планирования будущих переписей или обследований**



# Типы информационных продуктов

## Таблицы/Базы данных

- Печатные таблицы
- Файлы табличных данных
- Базы данных
- Микроданные
- Файлы с ограниченным использованием
- Географические данные
- Данные с географической привязкой

## Публикации

- Отчеты
- Сводки
- Визуализации
- Атласы
- Продукты, представляющие общий интерес и предназначенные для особой аудитории
- Методологическая документация
- Административные отчеты

## Метаданные

- Справочные
- Структурные

# Метаданные

## Два типа

- Справочные – концепции, определения, методы и качество
- Структурные - идентификаторы и дескрипторы

## Сайты, посвященные надлежащим стандартам и практикам



[Инициатива метаданных дублинского ядра: Главная страница \(dublincore.org\)](http://dublincore.org)



[Инициатива по документированию данных \(ddialliance.org\)](http://ddialliance.org)



[ISO - ISO/IEC 11179-1:2015 - Реестры метаданных \(MDR\)](http://iso.org)

## Метаданные, которые будут включены для составления таблиц

- Вопросы переписи и причины, по которым они задаются
- Концептуальные определения (словарь переписи населения)
- Географические иерархии
- Изменения, произошедшие со времени предыдущей переписи в отношении содержания, методов работы или географических границ
- Показатели качества, такие как уровень охвата и отсутствие ответа на вопросы