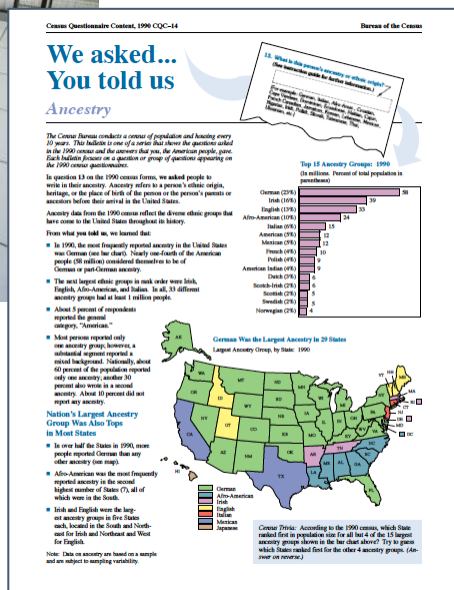


Планирование распространения

За последние четыре десятилетия условия распространения информации

значительно изменились.



U.S. Census Bureau @uscensusbureau · Oct 24

This won't hurt!

Cut your teeth into #CensusEconData about dentists and other health practitioner establishments: census.gov/data/tables/20...

In 2020, employer firms classified as Offices of Dentists earned **\$125.5B** in revenue.

Source: U.S. Census Bureau, 2020 Service Annual Survey.

2021 HOUSEHOLD PETS

APPROXIMATELY 62.8 MILLION (49.6 PERCENT) OF THE 126.5 MILLION OCCUPIED HOUSING UNITS HAVE AT LEAST ONE PET.

Dogs Are the Most Common Pets in the United States

Adults Aged 65 to 64 Are More Likely Than Other Age Groups to Have Pets

Parents With Children Are More Likely to Have Pets

The Rate of Pet Ownership is Highest Among Households Living in Public Homes, at 61 Percent

Homeowners Are More Likely to Have Pets

Homeless and Rural Areas Have the Highest Pet Ownership Rates Among the Top 20 Largest Metro Areas

International Database (IDB)
Population estimates and projections for 227 countries and areas. Visit the [IDB Help page](#) for more information.

Country Dashboard: [Tables](#) [Map](#) [Population by Age](#) [Trends](#)

World

Quick Facts (2022)

Midyear Population	7.9 billion
Average Annual Growth Rate	0.9%

Patterns and Trends

Population (Line graph showing population growth from 1950 to 2050)

Annual Growth Rate % (Line graph showing annual growth rate from 1950 to 2050)

Population Pyramid (Pyramid showing population by age and sex for 2022)





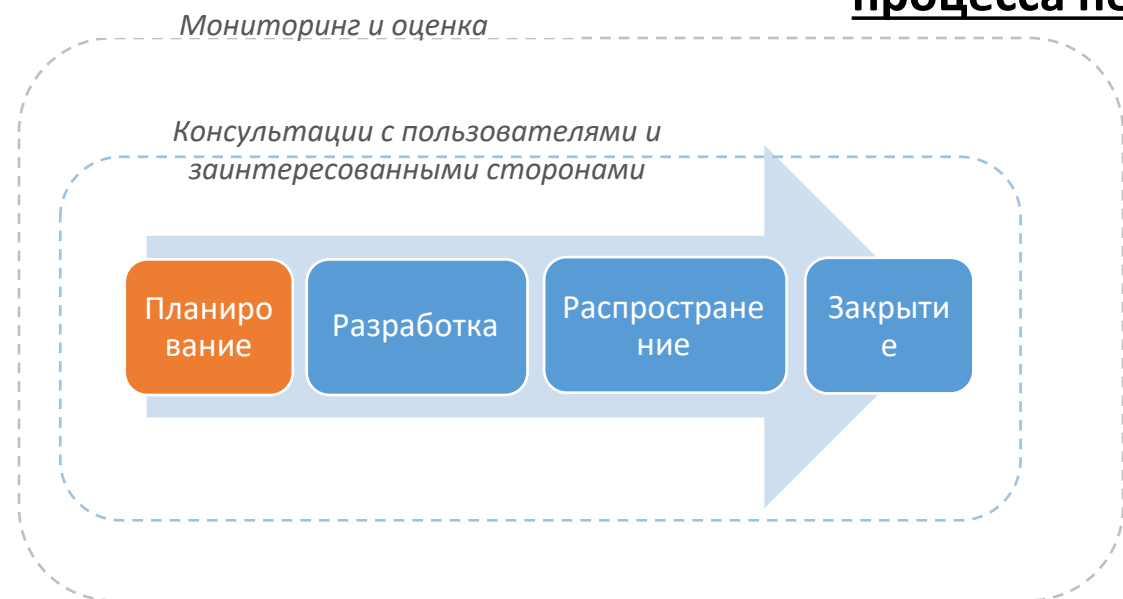
Распространение информации стало более сложным. Нам нужно хорошее планирование для выполнения наших задач.



Планирование распространения

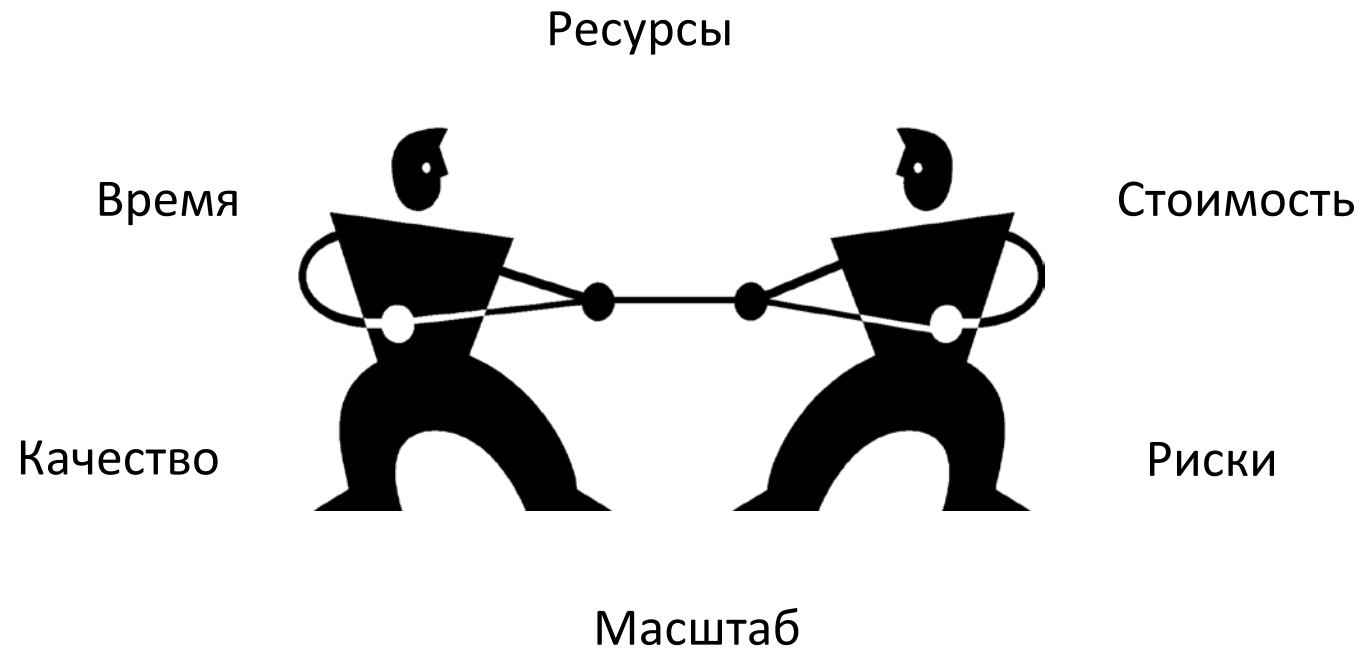
Планируйте на ранней стадии

процесса переписи!



- Сосредоточьтесь на своих заинтересованных сторонах
- Перечислите ожидаемые продукты
- Принять решение о средствах распространения
- Определитесь с географией распространения
- Составьте график выпуска релизов на высоком уровне
- Установите бюджет и ресурсы
- Определите стандарты качества
- Подготовьте стратегию распространения
- Предусмотрите риски

Ограничения при планировании проекта



Масштаб

Масштаб, - это общая сумма всех работ, необходимых для доставки продукта или услуги, и только та работа, которая необходима для завершения проекта.

Что должно входить в сферу масштаба?

Сфера охвата должна включать **все элементы распространения**, включая:

- Информационные продукты и средства распространения
- Процедуры, обеспечивающие конфиденциальность и предотвращающие разглашение
- Процедуры для обеспечения качества данных
- Содействие использованию данных переписи
- Тренинг по использованию данных переписи

Какие конкретные задачи необходимы для выполнения вышеперечисленного?

Какие задачи входят в масштаб?

Наша миссия: Выявление и удовлетворение выраженных потребностей пользователей данных путем создания, продвижения и распространения легко приобретаемых, удобных в использовании, точных информационных продуктов своевременным и ориентированным на обслуживание образом.



Важные задачи

Консультация пользователя

Коммуникационный план для обеспечения прозрачности

Анализ данных

Создание таблиц и диаграмм

Задачи по обеспечению конфиденциальности и предотвращению разглашения

Задачи по обеспечению качества данных

Написание отчета

Проверки контента

Пересмотр

Выпуск продукта

Содействие использованию данных переписи

Тренинг по использованию данных переписи

Предоставление файлов для процедур архивирования

Типы информационных продуктов

Таблицы/Базы данных

- Печатные таблицы
- Файлы табличных данных
- Базы данных
- Микроданные
- Файлы с ограниченным использованием
- Географические данные
- Данные с географической привязкой

Публикации

- Отчеты
- Сводки
- Визуализации
- Атласы
- Продукты, представляющие общий интерес и предназначенные для особой аудитории
- Методологическая документация
- Административные отчеты

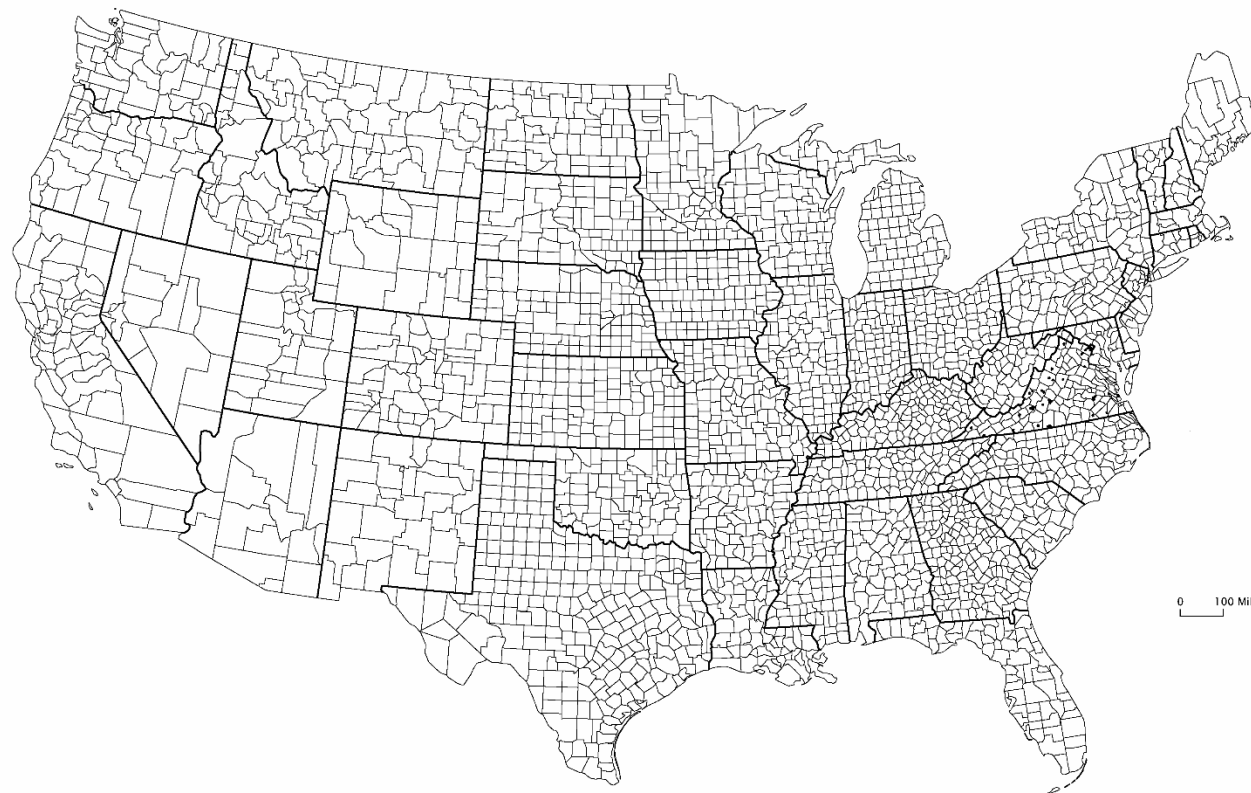
Метаданные

- Справочные
- Структурные

Уровни географии в информационных продуктах

На каких географических уровнях следует распространять данные?

Небольшие географические данные полезны для планирования программ и политики, но вопросы конфиденциальности требуют более тщательного рассмотрения на небольших территориях.



Тайминг

Тайминг относится к запланированным датам выполнения работы, включая основные этапы на этом пути.

Каждый информационный продукт состоит из множества этапов, которые необходимо выполнить для его создания.

Задержка в одном из них может повлиять на другие.

Для каждой задачи:

- Рассчитайте, сколько времени потребуется для выполнения задачи.
- Определите, какая задача должна быть выполнена до того, как можно будет приступить к следующей.
- Определите, какие задачи можно выполнять одновременно с другими задачами.
- Подумайте, что по закону обязывает выпустить продукт к определенной дате



Ресурсы

Ресурсы позволяют выполнить эту работу.

Какие ресурсы необходимы для выполнения каждой задачи?

- **Укомплектование**
- **Материалы:** программное обеспечение, бумага и т.д.
- **Оборудование:** компьютеры, аппаратное обеспечение и т.д.
- **Удобства:** помещение и т.д.
- **Инфраструктура:** Интернет и т.д.



Стоимость

Стоимость относится к общей сумме средств, необходимых для завершения проекта, включая рабочую силу, материалы, оборудование и другие прямые и косвенные затраты

Для каждого вида деятельности в рамках распространения данных должна быть составлена оценка затрат.

Сколько это будет стоить для каждого ресурса, необходимого для выполнения задач?



Качество

Качество, - это набор стандартов, которым должен соответствовать продукт или услуга, чтобы считаться приемлемыми.

Контроль качества используется для мониторинга и оценки соблюдения стандартов качества.

Каковы стандарты качества данного продукта?

Какие задачи следует включить в объем работ, чтобы обеспечить соблюдение стандартов качества?



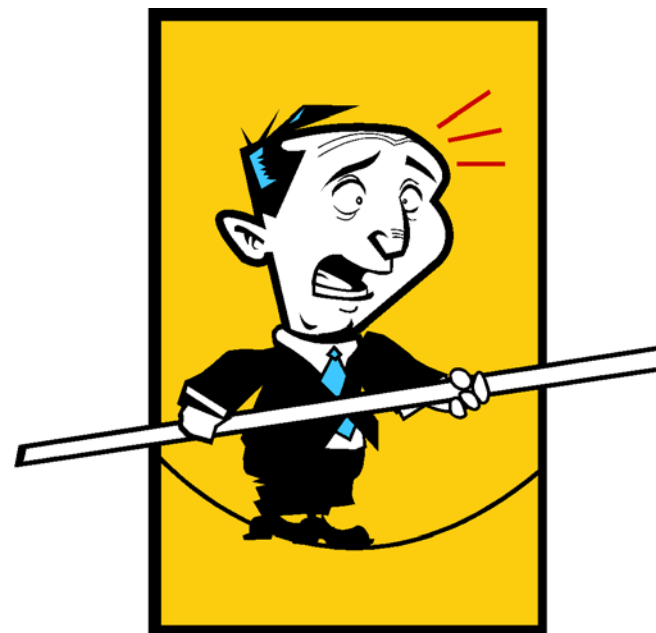
Риски

Риски, - это набор возможных событий, которые могут произойти в течение срока реализации проекта.

Риски должны быть выявлены как можно раньше на этапе реализации проекта, чтобы:

- Они могли быть проанализированы для оценки их воздействия, а также
- Могли быть разработаны стратегии реагирования на риски

- Каковы риски, связанные с разработкой и распространением информационного продукта?
- Какие задачи следует включить в программу, чтобы минимизировать риск?
- Какие задачи следует включить в сферу охвата для реагирования на возможные события? (например, стратегия реагирования на риски)





Обсуждение

Как ваша организация планирует распространение информации? Какие инструменты или стратегии она использует?

Какие уроки вы извлекли для планирования в ходе прошлых проектов по распространению информации?

Этапы программы распространения данных переписи



Во время разработки каждый отдельный продукт должен иметь свой собственный план и свой собственный жизненный цикл.



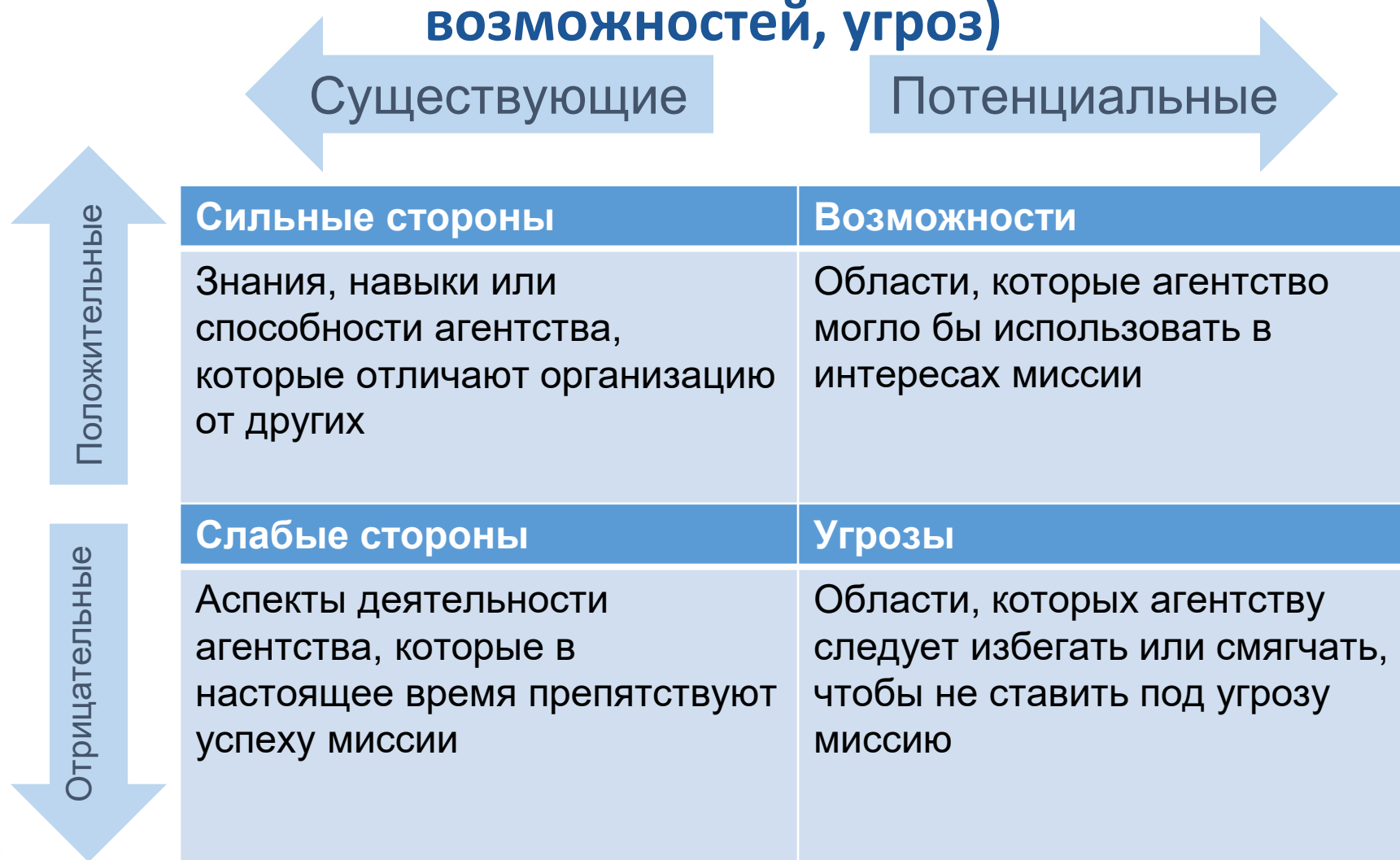
Индивидуальный жизненный цикл продукта



Индивидуальный жизненный цикл продукта



Шаблон SWOT-анализа (анализ сильных сторон, слабых сторон, возможностей, угроз)



Упражнение по планированию

(30 минут)

1. Оценка риска: Создайте **SWOT-анализ** для вашей организации по распространению данных. (10 минут)
 - Каковы сильные и слабые стороны вашей организации в области распространения данных?
 - Каковы возможности и угрозы?
2. Составьте список информационных продуктов, которые планирует выпускать ваше агентство. Для каждого продукта укажите: (10 минут)
 1. какие носители вы будете использовать
 2. география самого низкого уровня, которая будет создана;
3. Есть ли какие-либо новые продукты, которые вы хотели бы добавить по результатам данного семинара? (5 минут)
4. Есть ли какие-либо новые способы распространения, которые вы хотели бы запланировать? (5 минут)

Мы будем распространять результаты TASC, пока вы работаете.