



АГЕНТСТВО СТАТИСТИКИ
ПРИ ПРЕЗИДЕНТЕ
РЕСПУБЛИКИ УЗБЕКИСТАН

СОВРЕМЕННАЯ СТАТИСТИКА С ТОЧКИ ЗРЕНИЯ УЧЕТА МНОГОМЕРНОЙ БЕДНОСТИ

**7 258** тыс

Общее расчётное число домохозяйств по республике

**618**

Число обследованных махаллей

**16 068**

Число обследованных домохозяйств



В городских местностях

3 899 тыс

В городских местностях

312

В сельских местностях

294

В сельских местностях

3 359 тыс

В городских местностях

8 424

В сельских местностях

7 644

Размер годовой выборки составляет **0,2** процент от общей категории.

**Закон Республики Узбекистан
«Об официальной статистике».**

Закон РУ-707 (11.08.2021 г.)

**«Методическое положение о проведении
выборочных обследований в
домохозяйствах»**

САБ-58 (25.04.2024 г.)

**«Руководство для интервьюера по
проведению выборочных
обследований в домохозяйствах»**

САБ-117 (28.05.2024 г.)

**«Методические положения по
расчету совокупных доходов
населения»**

САБ-118 (28.05.2024 г.)

**«Методическое положение о порядке
расчета величины минимальных
потребительских расходов населения и
черты бедности»**

САБ-57 (25.04.2024 г.)

**«Методическое положение по индексу
многомерной бедности»**

САБ-138 (6.06.2024 г.)

Образец анкеты

Лойиҳа

ЯККА ТАРТИБДА ЎТКАЗИЛАДИГАН СЎРОВНОМА

ПАСПОРТ

- Интервьюер коди
- Интервьюер, илтимос респондентнинг GPS-манзилни аниқлаб олинг
- Вилоят / туман / шаҳар / маҳаллаги тавлағ
3а. Вилоят 3б. Туман/шаҳар - Маҳалла
- Уй хўжалиғи кодни киритинг
- Ташриф натижалари хос рақамлари
01 *Интервью бошланди*
02 *Интервью ўтказилмади (манзилда респондент топилмади)*

Таништириш

"Ассалому алайкум, менинг исми _____ . Биз _____ вилояти (Қорақалпоғистон Республикаси, Тошкент шаҳар) статистика бошқармасиданмиз. Биз уй хўжалиқларининг яшаш шароитлари, даромадлари ва ҳаракатлари, озиқ-овқат маҳсулотлари истеъмоли каби турмуш даражасини инфодаловчи кўрсаткичлар бўйича сўров олиб бормоқдамиз. Сизнинг уй хўжалиғингиз тасодифий равишда танлаб олинган. Мен Сиз ва уй хўжалиғининг бошқа аъзолари билан ана шу мавзулар юзасидан суҳбатлашмоқчи эдим. Ушбу интервью одатда 2 соат 30 дақиқа вақт олади. Кузатувда иштирок этиш ихтиёрийлик тамойили асосида амалга оширилади, шунингдек, кузатувда иштирок этган уй хўжалиқлари рағбатлантирилади. Биз йиғадиган барча маълумотлар қатъий равишда махфий ва аноним тарзда сақланади. Сиз томондан тақдим этиладиган маълумотлар умумлаштирилган ҳолда аҳолининг турмуш даражасини таҳлил этишда фойдаланилади.

- Респондентнинг исми ва шариғи
- Респондентнинг телефон рақами:
- Сиз сўровномада иштирок этишга розимсиз?
Ҳа (9-саволни ўтказиб юборинг) Йўқ
- Илтимос, рад этишингизнинг сабабини кўрсатинг:
 - Иштирок этиш учун вақт йўқ
 - Шахсий маълумотларини айтишни хоҳламайман
 - Оилавий шароит юзасидан иштирок эта олмайман
 - Жавоб йўқ/Билмайман
 - Бошқа

131

ОСНОВНЫЕ ВОПРОСЫ



Данные о количестве членов домохозяйства, их поле и семейном положении.

377

ДОПОЛНИТЕЛЬНЫЕ ВОПРОСЫ



Изучение информации о лицах, которые переехали или выехали навсегда или временно.

81

ВАРИАНТЫ



Изучение уровня образования и расходов домохозяйств на образование.



Изучение данных, касающихся использования первичной медико-санитарной помощи и амбулаторных услуг, стационарной помощи и затрат.

460

КОЛИЧЕСТВО ПОКАЗАТЕЛЕЙ



Изучение информации, связанную с трудоустройством, сбережениями и кредитами, отделом социальных пособий.

Образец анкеты

Йойнха

УЙ ХЎЖАЛИГИ СЎРОВНОМАСИ
8. БОШҚА ДАРОМАДЛАР

	1. Сизнинг уй хўжалигингиз охириги 30 кун мобайнида қўйидаги даромад турларини олганими?	2. Бу даромад миқдори қанча?
	Ха 1 Йўқ 2	Барча даромад турлари учун ўқимий сўмлари ёзиб сўм
1. Моддий ёрдам		
1.1	2-ёшгача бола парваришлаш бўйича нафақа	
1.2	2-14 ёш болалари бўлган оилалар учун нафақа	
1.3	Қам таъминланган оилалар учун моддий ёрдам	
1.4	Мухтож оилаларга бир марталик моддий ёрдам	
2. Пул ўтказмалари		
2.1	Ўзбекистондан пул ўтказмалари	
2.2	Ўзбекистон ташқарисидан пул ўтказмалари	
3. Иқтисодий ўтказмалар		
3.1	Бошқа ўтказмалар (7 бўлимда қайд этилмаган)	
4. Совғалар ва хайрия		
4.1	Олинган пул совғалари (бошқа жойларда ҳисобга олмаган)	
4.2	Олинган хайрия маблағлари (бошқа жойларда ҳисобга олмаган)	
5. Бошқа даромадлар		
5.1	Қишқик/хусусий тадбиркорликдан олинган, бошқа жойда ҳисобга олинмаган даромадлар, (бандликдан олинган даромадларни ҳисобга олмаган)	
5.2	Қишлоқ хўжалиги маҳсулотларини сотишдан олинган даромад	
5.3	Уй хайвонларини сотишдан олинган даромад	
5.4	Қўчмас мулкни сотишдан олинган даромад	
5.5	Йўқарга беришдан олинган даромад	
5.6	Мол-мулкдан олинган даромад	
5.7	Қўчма қўғозларни сотишдан олинган даромад	
5.8	Банк омонатлари, акциялар, пайлар ва бошқа қимматбаҳо қўғозлар бўйича фоизлар ва дивидендлар	
Ҳеч қайси		

60

ОСНОВНЫЕ ВОПРОСЫ



Изучение структуры совокупных доходов домохозяйств.

731

ДОПОЛНИТЕЛЬНЫЕ ВОПРОСЫ



126 видов Изучение данных о потреблении и стоимости продуктов питания.

48

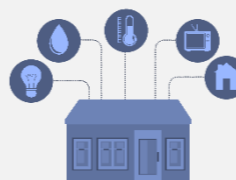
ВАРИАНТЫ



273 видов Изучение расходов на непродовольственных товаров.

1297

КОЛИЧЕСТВО ПОКАЗАТЕЛЕЙ



Изучите наличие жилья, коммунальных услуг, альтернативных источников энергии, непотребительских платежей и товаров длительного пользования.

Образец анкеты

Ўйлаша
Ўзбекистон Республикаси
Давлат статистика қўмитасининг
2020 йил _____ 39-сон қарорига
_____ -сон қисми

**ИЧКИ ТУРИЗМ ВА АҲОЛИНИНГ ЖИСМОНИЙ ФАОЛЛИГИ КУЗАТУВИ
СЎРОВНОМАСИ**

Паспорт _____

1. Уй хўжалиги рақами: _____
2. Қорақалпоғистон Республикаси, вилоят, Тошкент шаҳри: _____
3. Туман: _____
4. Шаҳар, шаҳарча: _____
5. Қишлоқ фуқаролар йиғини: _____
6. Аҳоли пункти, овул: _____
7. Маҳалла: _____
8. Танловнинг бирламчи бирлиги рақами: _____
9. Сўров ўтказиш санаси: _____ кун | _____ ой | _____
10. Интервьюер (фамилияси, исми): _____
11. Мухаррир-назоратчи (фамилияси, исми): _____

Хурматли респондент!

Ўзбекистон Республикаси Давлат статистика қўмитаси томонидан Ўзбекистон Республикаси ҳудудда аҳоли томонидан амалга оширилган туристик сафарлар, улар билан боғлиқ бўлган харажатлар ва аҳолини жисмоний машғулотлар билан шуғулланишини ўрганиш мақсадида уй хўжаликларига сўров ўтказилмоқда.

Мен, Ўзбекистон Республикаси Давлат статистика қўмитаси ходими _____, Сизнинг уй хўжалигингиз бошлиғи ёки уй хўжалигининг барча аъзолари ҳақида қўпроқ маълумотга эга бўлган бошқа аъзоси билан суҳбатлашини ва ундан маъмур сўровнома саволларига жавоб беришини сўрайдим.

Барча тақдим этган маълумотларингиз фақат жамланма шаклда туризм ёрдамчи ҳисобларини шакллантиришда, Ўзбекистонда туризمنى ривожланишини ва аҳолининг жисмоний фаоллигини ўрганишда фойдаланилади.

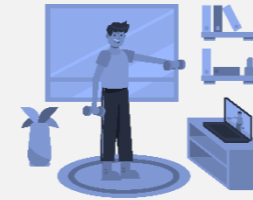
Ушбу сўровномани тўлдиришда менга ёрдам беришингизни сўрайман.

Давлат статистика қўмитаси маълумот тақдим этувчларнинг шахси ва маълумотлари ошқор этилмаслигини кафолатлайди

БОШ ҲАРАФЛАРДА ЁЗИЛГАН МАТН ОВОЗ ЧИҚАРИБ ҲИСОБЛАНМАЙДИ. БУ
СЎРОВ ҲАРАФЛАРДА ЁЗИЛГАН МАТН ОВОЗ ЧИҚАРИБ ҲИСОБЛАНМАЙДИ.

9

ОСНОВНЫЕ ВОПРОСЫ



Изучение занятия членов домохозяйства физической активности.

46

ДОПОЛНИТЕЛЬНЫЕ ВОПРОСЫ



Изучение информации о поездках, совершенных по территории Республики Узбекистан.

4

ВАРИАНТЫ



Изучение информации о виде транспорта, используемом в поездке.

126

КОЛИЧЕСТВО ПОКАЗАТЕЛЕЙ



Изучение основной цели поездки и общие расходы, связанные с ней.

Образец анкеты

Лойнха

**АКТ ВОСИТАЛАРИДАН ФЙДАЛАНИШ ИМКОНЯТИНИНГ МАВЖУДЛИГИ
ВА УЙ ХЎЖАЛИГИ АЪЗОЛАРИНИНГ АКТ ВОСИТАЛАРИДАН ФЙДАЛАНИШ
КЎЛАМИ СЎРОВНОМАСИ**

A. ПАСПОРТ

1. Уй хўжалиги рақами:..... | | | | | | | | | |
2. Қорақалпоғистон Республикаси, вилоят, Тошкент шаҳри: _____ | | | |
3. Туман: | _____ | | | |
4. Шаҳар, шаҳарча: _____ | | | |
5. Қишлоқ фуқаролар йиғини: _____ | | | |
6. Аҳоли пункти, овул: _____
7. Маҳалла: _____ | | | |
8. Танловнинг бирламчи бирлиги рақами: _____ | | | |
9. Сўров ўтказиш санаси:..... кун | | | | ой | | | |
10. Интервьюер (фамилияси, исми): _____ | | | |
11. Мухаррир-назоратчи (фамилияси, исми) _____ | | | |

Хурматли респондент!

Ассалому алайкум, менинг исми [интервьюер исми]. Мен Давлат Статистика кўмитасида фаолият юритаман. Биз ҳозирда яшаш шароитлари тўғрисида кўпроқ маълумот олиш учун сўровнома ўтказяпмиз. Сизнинг уй хўжалигингиз тасодифий равишда танлаб олинган. **Илтимос ушбу саволларга виждонан жавоб беринг.** Сизнинг шахсий маълумотларингиз ошқора қилинмаслигига ваъда берамиз ва барча тўпланган маълумотлар манзиллар, сўровномада иштирок этган шахснинг исми кўрсатилмаган ҳолда, умумий ҳулосалар чиқариш учун фойдаланилади.

Сизнинг иштирокингиз бутунлай иктиёрийдир. Жавобларингиз махфий ва аноним бўлиб қолади. Агар сиз ушбу лойихада иштирок этишга рози бўлсангиз, Илтимос, иложи борича барча саволларга жавоб беринг.

19

ОСНОВНЫЕ
ВОПРОСЫ



Изучение о наличии в домохозяйстве
доступа к средствам ИКТ.

112

ДОПОЛНИТЕЛЬНЫЕ
ВОПРОСЫ

10

ВАРИАНТЫ



Изучение о наличии доступа к средствам
ИКТ и масштабы их использования членами
домохозяйства

144

КОЛИЧЕСТВО
ПОКАЗАТЕЛЕЙ

Сўровнома намунаси

БОЛАЛАР УЧУН СЎРОВНОМА		
Интервьюер учун кўрсатма		
Бўлим респонденти 5 ёшга бўлган танланган ўғил/қизнинг онаси ёки асосий болалар парваришига энг кўп вақт ажратаётган уй хўжалиги аъзоси ҳисобланади. Саволлар ўғил/қизнинг биринчи парвариши учун масъул бўлган уй хўжалиги аъзосидан сўралади (агар уйдаги асосий болалар парваришига энг кўп вақт ажратаётган уй хўжалиги аъзоси аниқлаш қийин бўлса, у ҳолда ўғил/қиз билан энг кўп вақт ўтказадиган уй хўжалиги аъзосидан интервью олиш керак).		
Маълумот панели (М)		
hh_id	M1. Уй хўжалиги IDси (нн-й)	
name_id	M2. Боланинг исми ва сатр рақами	Исми _____
mat_id	M3. Респондент (бирламчи парвариш учун масъул) исми ва сатр рақами	Исми _____
intvw_id	M4. Интервью олувчининг исми ва IDси	Исми _____
Кириш санаси ва вақти KoboToolBoxда автоматлаштирилган:		
sv_1	Биринчи сўров санаси (yym/oa/йил)	___/___/202__
sv_2	Иккинчи сўров санаси (yym/oa/йил)	___/___/202__
sv_3	Учинчи сўров санаси (yym/oa/йил)	___/___/202__
sv_4	Тўртинчи сўров санаси (yym/oa/йил)	___/___/202__
startdate	M5. Сўровнома бошланиш вақти	
completed	M6. Ушбу уй хўжалигида тўлдирилган анкеталарни текширинг: сиз ёки гуруҳингиз бошқа аъзоси бошқа анкета учун ушбу респондент билан сўров ўтказганми?	Ҳа, сўров ўтказилган1 == M7b Йўқ, биринчи сўров2 == M7a
consent	M7a. Assalomu aleykum. Mening ismim (ismingiz). Men Ўзбекистон Республикаси Президенти ҳузуридаги Статистика агентлигиданман. Биз камбағалликка таъсир этувчи турли омиллар, жумладан, турмуш шароити, соғлиқни сақлаш, таълим, иқтимоий ҳимоя ва ҳоказоларни яхшироқ тушуниш учун камбағаллик бўйича тадқиқот олиб бормоқдамиз. Ушбу маълумотлар ҳукуматга камбағалликни қисқартириш сиёсатини такомиллаштириш бўйича кейинги чора-тадбирларни режалаштиришда ёрдам беради. Мен сиз билан ана шу мавзулар юзасидан суҳбатлашмоқчи эдим. Ушбу интервью одатда 30 дақиқага яқин вақт олади. Уни кетидан яна сиз билан ёки уй хўжалигининг бошқа аъзолари билан алоҳида интервью ўтказишни сўрашим мумкин. Биз йиғадиган барча маълумотлар қатъий равишда махфий ва аноним тарзда сақланади. Агар сиз бирон саволга жавоб беришни истамасангиз ёки интервьюни тўхтатишни истасангиз, марҳамат қилиб менга мурожаат қилинг.	M7b. Энди сиз болаларингизнинг саломатлиги ҳақида билан саломатлик ҳолатингиз ва бошқа мавзуларда батафсил суҳбатлашмоқчиман. Бу интервью 30 дақиқа вақт олади. Биз олган барча маълумотлар қатъий равишда махфий ва аноним ҳолда қолади. Агар саволга жавоб беришни истамасангиз ёки интервьюни тўхтатишни хоҳласангиз, буни менга билдириңг.
	Сиз сўровномада қатнашишга розимисиз?	Ҳа1 == B1 Йўқ2 == NP9 18+ респондент3
child_npr	M7c. 18+ респондент исми ва туғилган санаси.	Исми: _____ Туғилган санаси: _____
Респондент ҳақида маълумот (В)		
cs04	CT1. (Боланинг исми) парваришига энг кўп вақт ажратаётган уй хўжалиги	_____

27

ОСНОВНЫЕ
ВОПРОСЫИндивидуальные вопросы для детей
(изучение данных детей 0-4 лет).

246

ДОПОЛНИТЕЛЬНЫЕ
ВОПРОСЫИндивидуальные вопросы для мальчиков и девочек
(данные исследования детей 5-14 лет).

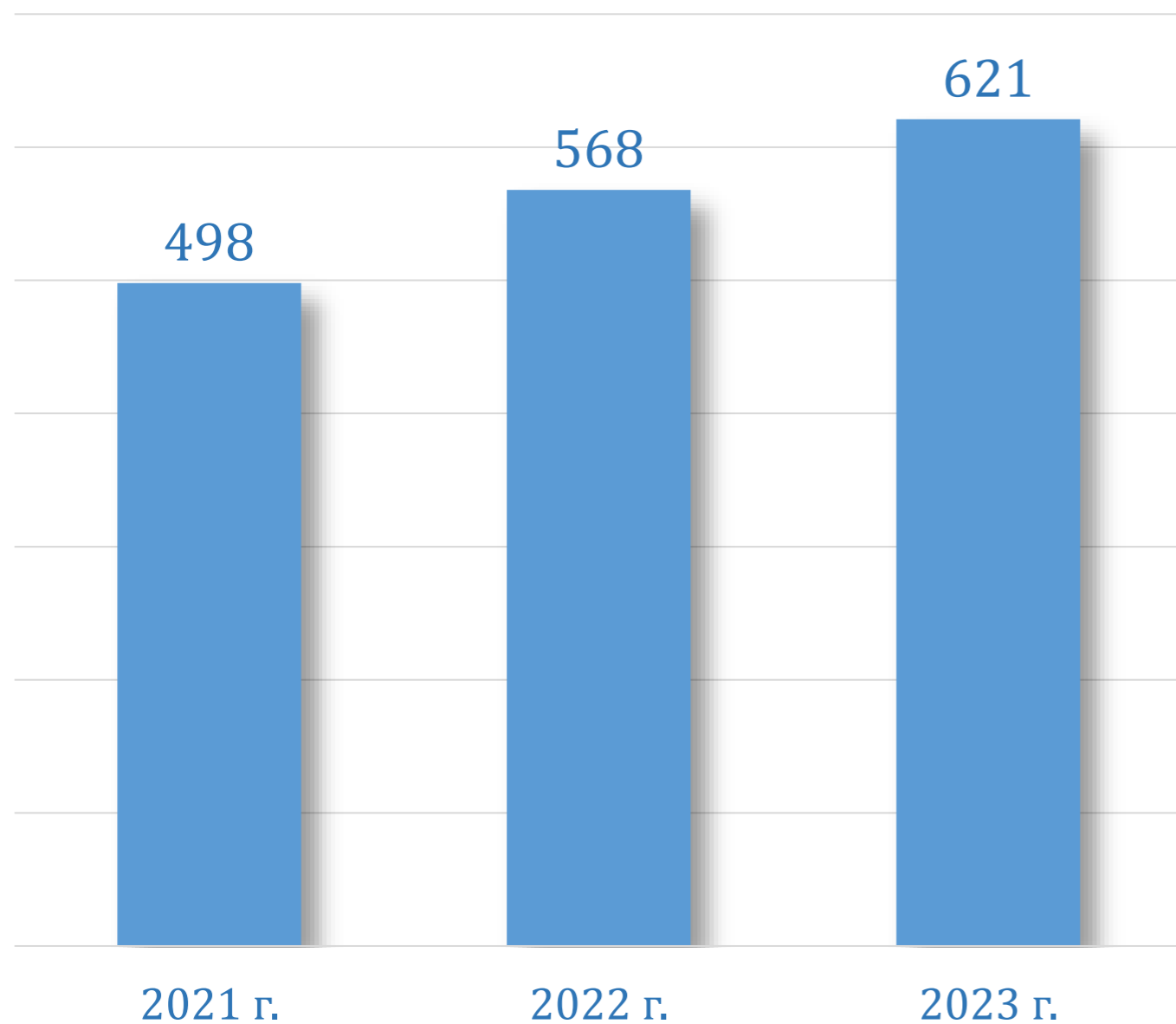
16

ВАРИАНТЫ

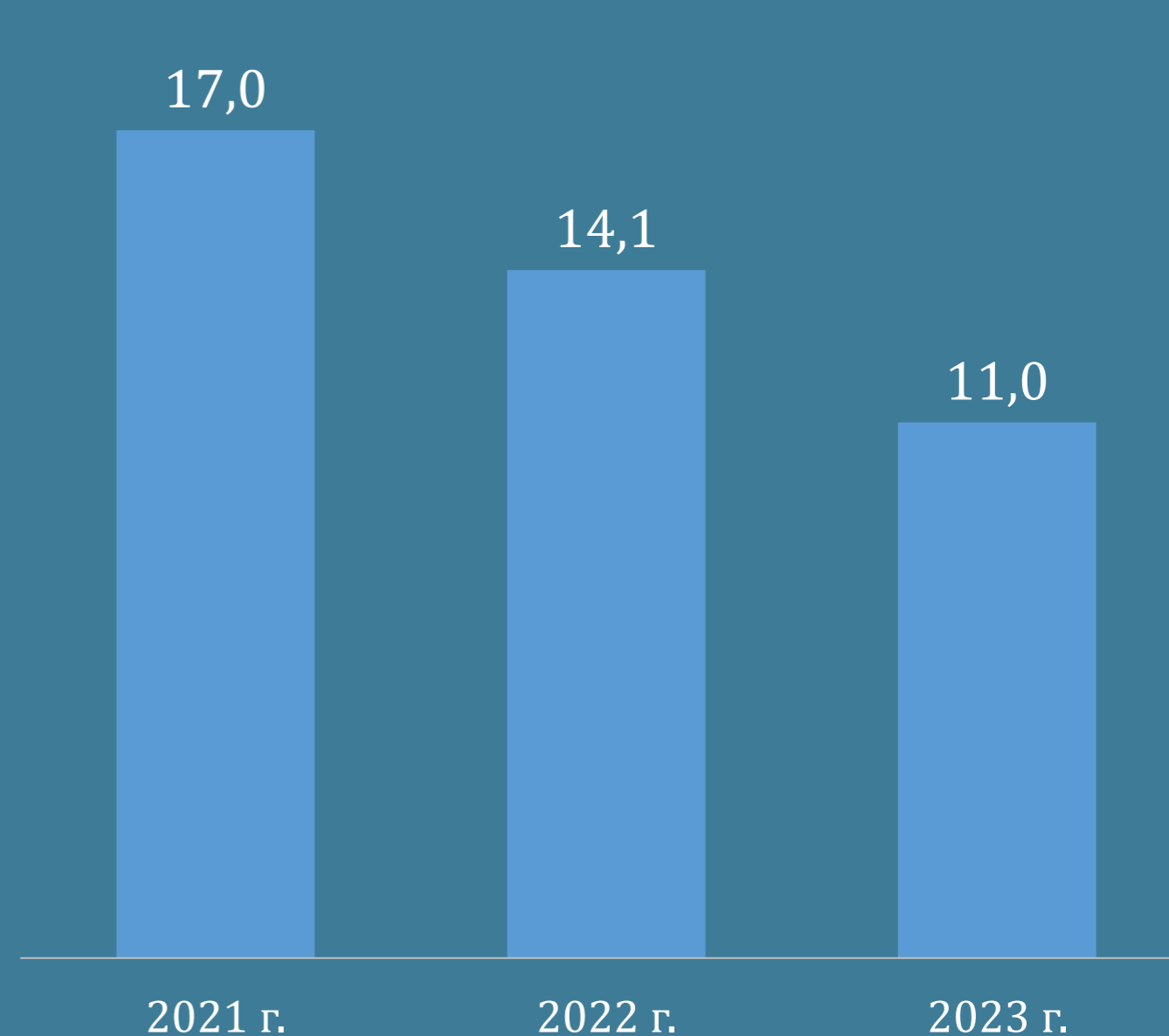
273

КОЛИЧЕСТВО
ПОКАЗАТЕЛЕЙИндивидуальные вопросы для юношей и девушек
(данные исследования детей 15-17 лет).

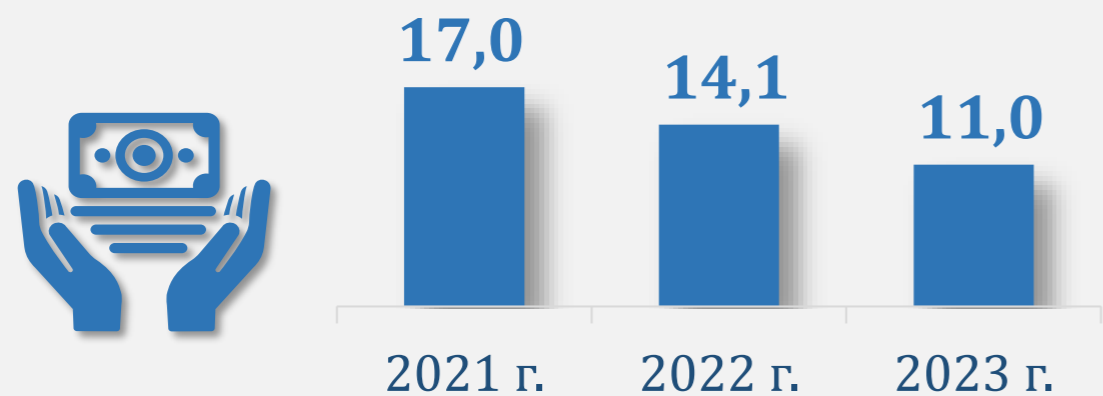
**Стоимость минимальных
потребительских расходов,
тыс.сум**



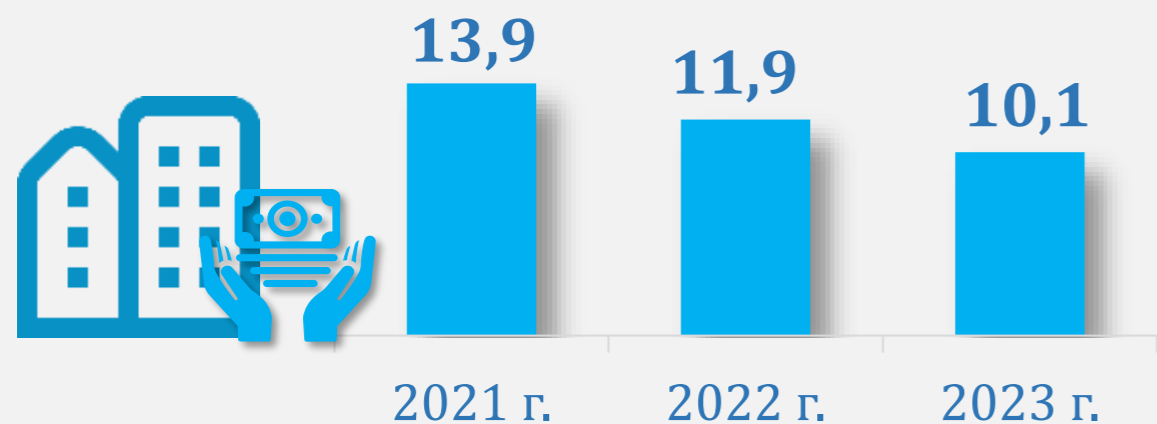
**Уровень бедности в Республике
Узбекистан, в %**



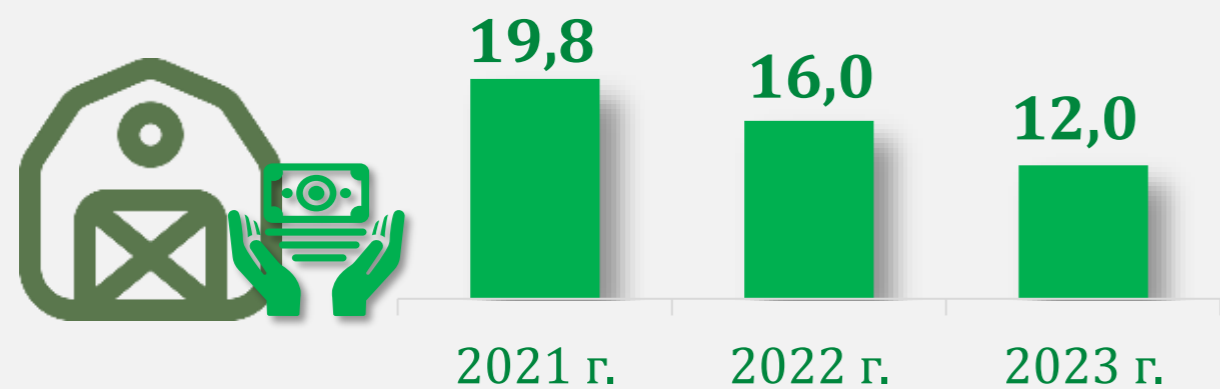
Уровень бедности



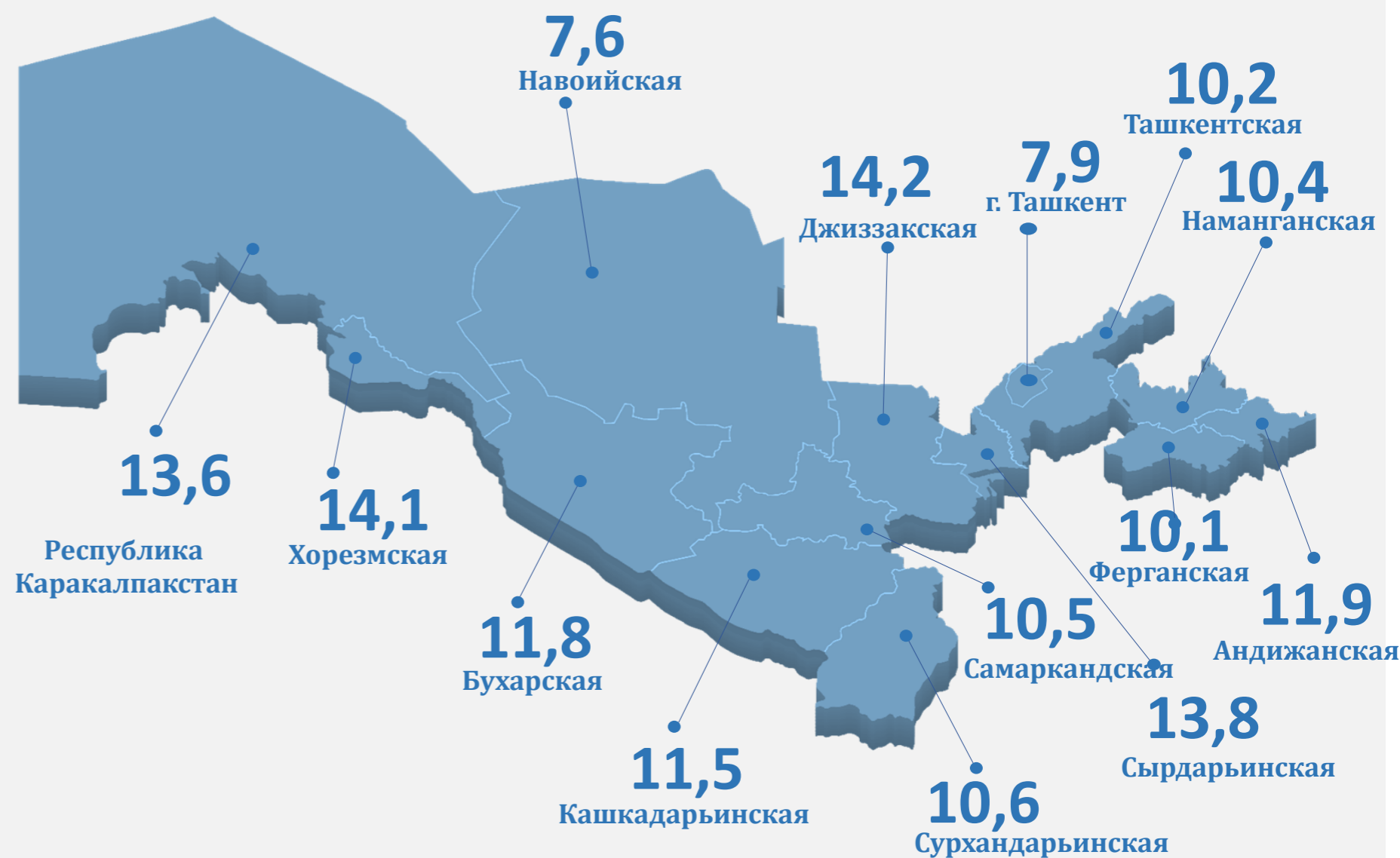
Уровень бедности в городской местности



Уровень бедности в сельской местности



Уровень бедности в регионах в 2023 году, в %





МНОГОМЕРНАЯ БЕДНОСТЬ (MPI)

Рассчитывается на основе следующих показателей:

Здоровье



- Потребление еды
- Детская смертность.

Образование



- Годы обучения (Ни один член семьи не закончил шесть лет обучения).
- Вовлечение детей в образование (Ни один ребенок школьного возраста не ходит в школу до 8 класса)

Уровень жизни

- Электроснабжение.
- Наличие канализации.
- Обеспечение чистой питьевой водой.
- Основные материалы напольного покрытия (деревянная доска, паркет, ламинат и т.д.).
- Вид топлива для приготовления пищи (стебли урожая, дрова, уголь и т.п.).
- Владение активами (автомобиль, мотоцикл, велосипед, холодильник и т.д.).



Показатели, пороговые значения депривации и веса

Здоровье



- Члены домохозяйств в возрасте до 70 лет недоедают.
- В семье за пять лет, предшествующих обследованию, умер ребенок в возрасте до 18 лет.

Образование

- Ни один из членов семьи не закончил шестилетнюю школу.
- Ни один ребенок школьного возраста не посещает школу до окончания 8-го класса..

Уровень жизни

- В доме нет электричества. В бытовых санитарно-технических сооружениях отходы жизнедеятельности собираются в яму, либо такого сооружения вообще нет, либо оно подключено к водопроводной сети, но используется совместно с другими домохозяйствами.
- Источник питьевой воды в домохозяйстве небезопасен или источник безопасной питьевой воды находится в 30 или более минутах ходьбы от дома.
- В домашнем хозяйстве недостаточно жилищного материала в любом из трех компонентов: пол, крыша или стены.
- Домашние хозяйства готовят пищу, используя твердое топливо, такое как навоз, дрова, древесный уголь или брикеты. В семье имеется не более одного из этих бытовых приборов: радио, телевизор, телефон, компьютер, велосипед, мотоцикл или холодильник, а также автомобиль.



Здоровье



Образование



Уровень жизни



Питание

Любой человек в возрасте до 70 лет, у которого есть информация о питании, недоедает



Годы обучения

Ни один член семьи, имеющий право на участие в программе, не закончил шесть лет обучения



Топливо для приготовления пищи

Домохозяйство готовит пищу, используя твердое топливо, такое как навоз, сельскохозяйственные культуры, кустарники, древесину, древесный уголь или уголь



Санитария

Домохозяйство имеет неуплучшенные санитарно-технические сооружения или вообще их не имеет, или оно улучшено, но используется совместно с другими домохозяйствами



Питьевая вода

Источник питьевой воды в домохозяйстве небезопасен или безопасная питьевая вода находится в 30 минутах ходьбы или дальше от дома в обе стороны



Электричество

В доме нет электричества

Детская смертность

Ребенок в возрасте до 18 лет умер в домашнем хозяйстве за пять лет, предшествовавших опросу



Посещаемость школы

Ни один ребенок школьного возраста не посещает школу до того возраста, в котором он/она заканчивает 8 класс



Корпус дома

Домохозяйство имеет неадекватные жилищные материалы ни в одной из трех частей: пол, крыша или стена



Ресурсы

Домохозяйству не принадлежит более одного из активов: радио, телевизора, телефона, компьютера, повозок для животных, велосипеда, мотоцикла или холодильника, а также автомобиля или грузовика



11

Число индикаторов глобального MPI

13

Число национальных индикаторов MPI Латинской Америки

12

Число национальных индикаторов MPI арабских стран

13

Число национальных индикаторов MPI Колумбии

11

Число национальных индикаторов MPI Эквадора

26

Число национальных индикаторов MPI Республики Узбекистан



Национальные индикаторы многомерной бедности (MPI) Республики Узбекистан



Годы обучения/ освоение



Уровень предоставления образовательных услуг



Продовольственная безопасность



Медицинское страхование



Качество медицинских услуг



Использование электрических источников



Система достаточного отопления



Транспортные услуги/ использование дорог



Право собственности на жилую недвижимость



Доступ к Интернету и его использование



Доходы



И другие показатели...



АГЕНТСТВО СТАТИСТИКИ
ПРИ ПРЕЗИДЕНТЕ
РЕСПУБЛИКИ УЗБЕКИСТАН

СПАСИБО ЗА ВНИМАНИЕ!